

NACHHALTIGKEIT



# IMPACT REPORT 2022

**Share, inspire, have fun!**  
**With CTOUCH by your side.**

**CTOUCH<sup>®</sup>**

## GEMEINSAM FÜR EINE NACHHALTIGE ZUKUNFT

Dies ist der erste Impact Report von CTOUCH, aber lass Dich davon nicht beirren, denn: Wir bewirken schon seit Jahren etwas. Bei CTOUCH ist Nachhaltigkeit nicht nur ein Schlagwort - es ist einer unserer Grundwerte, der uns am Herzen liegt. Seit der Gründung unseres Unternehmens stehen unser Planet und die Menschen im Vordergrund. Wir wollen, dass auch künftige Generationen frische Luft, klares Wasser und grünes Gras genießen können.

In diesem Bericht fassen wir zusammen, was wir im Jahr 2022 getan haben, um unsere Nachhaltigkeitsziele zu erreichen. Dabei haben wir die EU-Richtlinie zur Unternehmens-Nachhaltigkeitsberichterstattung (= Corporate Sustainability Reporting Directive, CSRD) so weit wie möglich berücksichtigt. Diese Richtlinien werden ab 2025 verbindlich sein.

Wir hoffen, dass unsere Nachhaltigkeitsmaßnahmen Dich auch dazu inspirieren, Gutes zu tun. Nur gemeinsam können wir die Welt positiv beeinflussen.



Remmelt van der Woude,  
CEO CTOUCH & Chief Sustainability

## UNSERE MISSION

CTOUCH ist der nachhaltigste Touchscreen-Hersteller der Welt. Unser Ziel ist es, unseren **CO2-Fußabdruck bis 2025 um 60% zu reduzieren** und die **Wiederverwertbarkeit unserer Produkte um 25% zu erhöhen**. Wir übernehmen die Verantwortung für unser Handeln, indem wir vollständige Transparenz gewährleisten. Zu diesem Zweck geben wir Einblicke in die Ergebnisse unserer Nachhaltigkeitsmission.

Von der Beschaffung der Rohstoffe bis hin zu den Produktionsprozessen, und von der Nutzungsdauer bis zum Ende der Lebenszyklen unserer Produkte – wir untersuchen **jeden Abschnitt der Nutzungsphase unserer Produkte**, um die Möglichkeiten zur Verringerung der CO2-Emissionen zu ermitteln. Unsere Bemühungen hören nicht bei unseren Produkten auf, CTOUCH geht sogar noch einen Schritt weiter, um die soziale Verantwortung des Unternehmens in Bezug auf CSR (= **Corporate Social Responsibility**) umzusetzen.

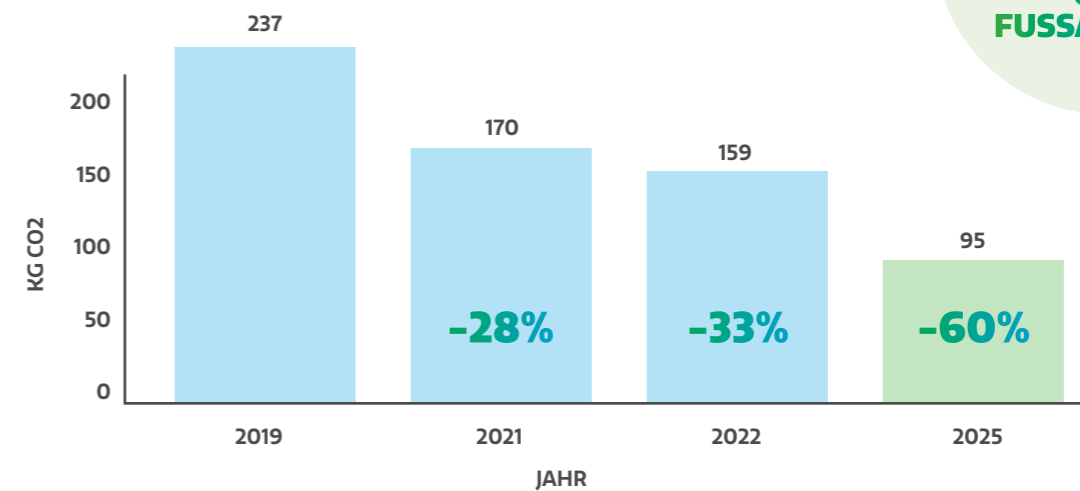
**60%**  
CO2  
REDUZIERUNG  
BIS 2025

**25%**  
ERHÖHTE  
WIEDERVERWERT-  
BARKEIT BIS  
2025



## UNSERE FORTSCHRITTE

Im Jahr 2022 haben wir unseren CO2-Fußabdruck pro Produkt und Jahr auf 159 kg CO2 reduziert. **Das ist eine Reduzierung um 33% im Vergleich zu 2019!**



**33%**  
REDUZIERUNG  
CO2-  
FUSSABDRUCK

Erzielte Fortschritte  
Zielsetzung

### Wie kontrollieren wir unsere CO2-Reduzierung?

Wir kontrollieren unsere CO2-Reduzierung, indem wir die durchschnittlichen CO2-Emissionen pro Touchscreen und Funktionsjahr messen. Dies wird auch als Emissionsintensität bezeichnet.

$$\text{Emissionsintensität} = \frac{\text{Durchschnittliche CO2-Emissionen, gemessen an den Verkäufen}}{\text{Funktionale Lebensdauer}}$$

# WIR ♥ DIE UMWELT, UNSERE MENSCHEN & UNSERE GEMEINSCHAFT

Indem wir CSR praktizieren, optimieren wir die ökologischen und sozialen Auswirkungen von CTOUCH als Organisation.

## Einen Beitrag zu den SDGs leisten

CTOUCH orientiert sich an den „Zielen für nachhaltige Entwicklung“ der Vereinten Nationen (= **United Nations' Sustainable Development Goals**, SDGs). Wir haben uns für vier SDGs entschieden, bei denen wir glauben, dass wir einen echten Unterschied machen können. Diese SDGs bilden die Grundlage für unsere Nachhaltigkeitsmission und unsere sozialen Aktivitäten.



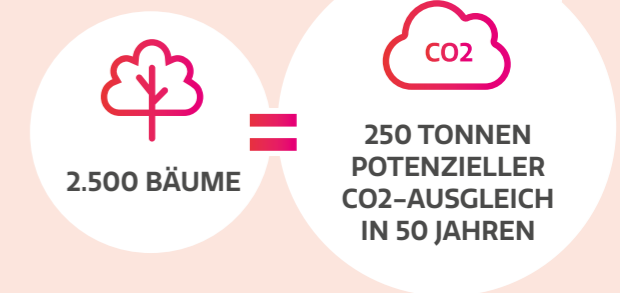
## Gemeinsam erreichen wir mehr

Zusammenarbeit und **Partnerschaften** sind der Schlüssel zur Erfüllung unserer Ziele. Im Jahr 2022 haben wir verschiedene neue Partnerschaften geschlossen sowie bestehende erneuert. Wir treffen uns regelmäßig, tauschen unser Wissen aus und arbeiten gemeinsam an Projekten, die einen positiven Einfluss auf die Gesellschaft und die Umwelt haben.



## Wir haben 2.500 Bäume gepflanzt

Gemeinsam mit „Trees for All“ haben wir 2.500 Bäume gepflanzt. Einen Baum für jede Aktivierung von Heartbeat Fit und Heartbeat Safe im Jahr 2022, um die CO<sub>2</sub>-Emissionen unserer Produkte in der Nutzungsphase zu kompensieren. Das CTOUCH-Team pflanzte 1.250 Bäume in Eersel, in der Nähe unseres Hauptsitzes in den Niederlanden. Außerdem spendeten wir 1.250 Bäume für die Wiederherstellung von Parkanlagen in Spanien.



## ISO14001-zertifiziert



Im Jahr 2022 haben wir die Zertifizierung nach **ISO 14001** erhalten. ISO 14001 ist die internationale Norm für das Umweltmanagement, welche Organisationen bei der Verringerung ihrer Umweltauswirkungen und der effektiven Bewältigung künftiger ökologischer Herausforderungen unterstützt.

## CSR-Risiken weltweit managen

CTOUCH ist dem Beirat des „**CSR-Risk-Check**“ beigetreten, einem kostenlosen und einfach zu bedienenden Tool unseres Partners MVO Nederland. Dieses Tool hilft Unternehmen, ihre CSR-Risiken in der internationalen Handels- oder Produktionskette zu erkennen - und wie sie diese angehen können.

## CTOUCH Mitarbeiter Fußabdruck



8

## Offiziell ein Great Place To Work



**84%**  
ZUFRIEDENHEITS  
QUOTE

CTOUCH ist offiziell „Great Place To Work“-zertifiziert. Wir lieben unsere Mitarbeiter und sorgen dafür, dass sie glücklich sind und sich wohl fühlen. Unsere Bemühungen haben sich gelohnt! Mit einem Wert von 84%, was die Zufriedenheit angeht, haben unsere Mitarbeiter uns als großartigen Arbeitsgeber bewertet. Wir sind stolz darauf, eine **integrative Arbeitsplatzkultur** geschaffen zu haben, in der alle Herkünfte, Kenntnisse und Standpunkte respektiert, geschätzt und gefördert werden.

Share, inspire, have fun!  
With CTOUCH by your side.



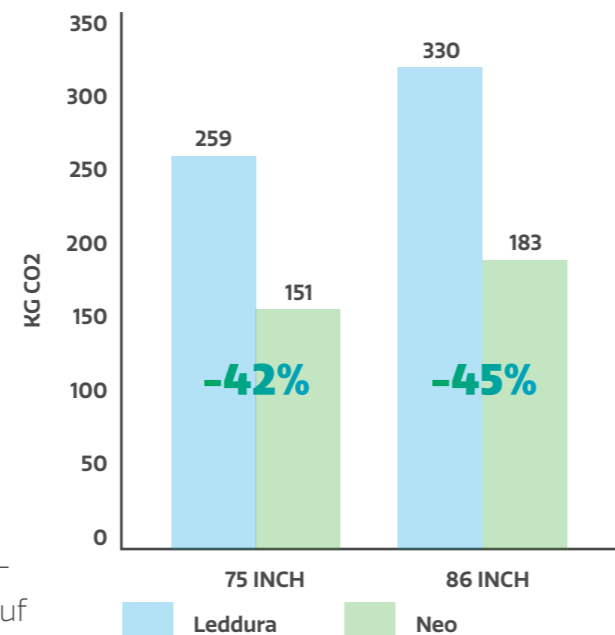
# SORGFÄLTIG PRODUZIEREN, VERPACKEN UND VERSENDEN

Wir bemühen uns sehr, unseren CO<sub>2</sub>-Fußabdruck zu verringern und bei der Produktion, der Verpackung und dem Transport unserer Produkte verstärkt recycelte Materialien zu verwenden.

## Lebenszyklusanalyse

Wir führen eine Analyse der Lebenszyklen (= **Life Cycle Assessment**, LCA) durch, um den ökologischen Fußabdruck unserer Produkte während ihrer gesamten Lebensdauer zu messen: von der Rohstoffgewinnung und -verarbeitung über die Produktion, den Vertrieb und die Verwendung, bis hin zum Recycling und zur endgültigen Entsorgung der Materialien, aus denen sie bestehen. Eine LCA-Studie enthält auch konkrete Empfehlungen zur CO<sub>2</sub>-Reduzierung, zur Verbesserung der Wiederverwertbarkeit von Materialien, zur Transparenz der Lieferkette und zur sozialen Verantwortung. Der CTOUCH Neo ist unser neuestes Produkt, das eine LCA-Studie erhalten hat. Die Ergebnisse zeigen, dass die CO<sub>2</sub>-Belastung des CTOUCH Neo 86", welcher im Jahr 2022 auf den Markt kam, um 45% geringer ist als die des CTOUCH Leddura 86" aus dem Jahr 2019.

**45%**  
CO<sub>2</sub>  
REDUZIERUNG  
BEIM CTOUCH  
NEO 86"



## Interaktive Nachhaltigkeits-Übersicht

Die Details des Nachhaltigkeits-Ausweises werden in unserer **interaktiven Nachhaltigkeits-Übersicht** zum Leben erweckt. Diese Übersicht bietet einen Einblick in die Umweltauswirkungen unserer Touchscreens, vom CO<sub>2</sub>-Fußabdruck bis hin zu den verwendeten Materialien.



**30%**  
REDUZIERUNG  
CO<sub>2</sub> BEIM  
TRANSPORT

## Kleinere Verpackungen, effizienter Transport

Im Jahr 2022 haben wir die Größe unserer Verpackungen weiter verringert. Das Ergebnis? Wir verwenden weniger Verpackungsmaterial und können so mehr Produkte für den Transport in einen Container laden. Dies führt zu einer Einsparung von **100 Tonnen CO<sub>2</sub>-Emissionen** beim Transport unserer Produkte auf jährlicher Basis. Eine CO<sub>2</sub>-Reduzierung von fast **30%**!

## Transparenz der Lieferkette

CTOUCH erhielt im Jahr 2022 einen weiteren IMVO-Gutschein, um unsere internationalen Ziele im Bereich der Nachhaltigkeitstransparenz zu unterstützen. Dank dieser finanziellen Unterstützung haben wir weitere Untersuchungen in unserer Lieferkette durchgeführt.

- Wir haben alle unsere wichtigen und **ingesetzten Materialien** und deren Lieferanten **erfasst**.
- Wir haben den „**CSR-Risk-Check**“ konsultiert, um potenzielle CSR-Risiken zu ermitteln.
- Daraufhin ließen wir unsere wichtigsten Lieferanten die **Erklärung zur sozialen Verantwortung bei der Beschäftigung (=Social Responsibility Employment Statement)** unterzeichnen, um sicherzustellen, dass Sklaverei und Kinderarbeit in keinem Teil unserer Lieferkette vorkommen.



## Nachhaltigkeits-Ausweis

Die Ergebnisse der LCA sind in unseren **Nachhaltigkeits-Ausweisen** enthalten. CTOUCH ist der erste (und derzeit einzige) Touchscreen-Hersteller mit einem Nachhaltigkeits-Ausweis (= Sustainability Passport) für alle seine Produkte. Durch diesen Ausweis schaffen wir Transparenz und Bewusstsein für die in unseren Touchscreens verwendeten Ressourcen.

## VERANTWORTUNGSVOLL NUTZEN

Unser Ziel ist es, energieeffiziente Produkte mit einer langen Lebensdauer anzubieten, die unseren Kunden helfen, ihre Umweltbelastung zu verringern und ihre Betriebskosten zu senken.

### Heartbeat As-A-Service Programm

Wir versprechen, dass mindestens 50% unserer Bildschirme auch nach 10 Jahren noch zur Zufriedenheit der Nutzer funktionieren. Durch die verlängerte Lebensdauer wird die jährliche CO<sub>2</sub>-Belastung durch unsere Touchscreens um mindestens 12% reduziert.

Um dieses Versprechen zu unterstützen, haben wir das CTOUCH **Heartbeat As-A-Service Programm** eingeführt. Heartbeat bietet lebenslangen Support, Upgrades und Schulungen für CTOUCH-Touchscreens. Diese Funktionen verlängern die Lebensdauer unserer Touchscreens erheblich und verbessern die Benutzerfreundlichkeit. Dies führt zu deutlich niedrigeren Gesamtbetriebskosten (=Total Cost of Ownership, TCO). Gleichzeitig trägt Heartbeat zu unseren Nachhaltigkeitszielen bei und hilft den Nutzern, ihren ökologischen Fußabdruck zu reduzieren.

VERLÄNGERUNG  
DER LEBENSDAUER  
AUF  
**10**  
JAHRE

### Spare Watt um Watt an Geld

Wir haben unseren **Energiesparrechner** eingeführt, um unseren Kunden zu zeigen, wie viel Strom, CO<sub>2</sub> und Geld sie sparen können, wenn sie sich für nachhaltige Touchscreens von CTOUCH und nicht für andere Marken entscheiden. Ihre Einsparungen bei der Stromrechnung? Mehrere hundert Euro oder Pfund pro Jahr!



Share, inspire, have fun!  
With CTOUCH by your side.



### Monatlicher Energiebericht

CTOUCH Sphere, unser Fernverwaltungssystem, erstellt **monatliche Energieberichte**. Die Nutzer erhalten einen Einblick in den Energieverbrauch und die Energieeinsparungen ihrer Touchscreens. Das schafft Bewusstsein und hilft unseren Kunden, Energie zu sparen.



### Standardmäßig mit Energiesparmodus

Die CO<sub>2</sub>-Belastung während der Nutzungsphase steht in direktem Zusammenhang mit dem Energieverbrauch des Touchscreens. Wenn Du unsere Produkte im Energiesparmodus verwendest, können die **Emissionen um bis zu 33% reduziert** werden. Deshalb haben wir beschlossen, unsere Touchscreens standardmäßig mit Energiesparmodus auszustatten. Die Verwendung des „Backlight-Off“-Modus reduziert die CO<sub>2</sub>-Emissionen um bis zu 83%!

**33%**  
WENIGER  
EMISSIONEN IM  
ENERGIESPAR-  
MODUS

# REDUZIEREN, WIEDERVERWENDEN, RECYCELN

Wir verpflichten uns, die Lebensdauer unserer Produkte zu erhöhen und die Recyclingfähigkeit und Wiederverwertbarkeit am Ende des Lebenszyklus zu verbessern, um unnötigen Abfall zu vermeiden.

## Recyclbarkeit unserer Produkte

Am Ende der Nutzungszeit eines Produkts werden wertvolle Materialien oft nicht mehr beachtet und auf Mülldeponien entsorgt. Wir glauben, dass Nachhaltigkeit nicht mit dem Ende der Nutzungsdauer unserer Produkte endet. Deshalb haben wir eine Studie durchgeführt, um die Wiederverwertbarkeit unserer Produkte zu untersuchen. Die Ergebnisse?

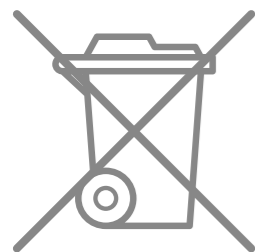
- **88% der in unseren Produkten verwendeten Materialien können recycelt werden.**
- 12% werden mit Energierückgewinnung verbrannt.
- Ein Anteil von nur 0,1% landet letztendlich auf Deponien.

**88%**  
UNSERER  
PRODUKTE  
SIND  
RECYCELBAR

## Ende der Nutzungsdauer? Nein, weiter geht's!

Im Rahmen unserer **CTOUCH Next Life Initiative** bereiten wir Produkte am Ende ihrer Nutzungsdauer wieder auf. **CTOUCH Next Life** bietet unseren Kunden eine einzigartige Plattform, die es ihnen ermöglicht:

- ihren CTOUCH-Touchscreen in unser Rückkaufprogramm einzubringen
- neuwertige, generalüberholte CTOUCH-Touchscreens mit einem Preisnachlass zu kaufen
- ihren überholten Touchscreen in unser Heartbeat-Programm für zukunftssichere Upgrades und Updates einzuschreiben



### WEEE konform? Check! ✓

Wir erfüllen **die europäischen Vorschriften für Elektro- und Elektronik-Altgeräte (= Waste Electrical and Electronic Equipment, WEEE)**. Die Europäische Union hat sich zum Ziel gesetzt, dass bis 2030 65% des Elektroschrotts recycelt werden sollen. Mit unseren 88% sind wir stolz darauf, dieses Ziel schon Jahre zuvor übertroffen zu haben!

## Wiederverwendbare Verpackungen

Angetrieben von unserem Bestreben, die Wiederverwendbarkeit unserer Verpackungen zu erhöhen, haben wir im Jahr 2022 mehrere Pilotprojekte gestartet. Unser Ausgangspunkt ist es, positive Auswirkungen zu erzielen und gleichzeitig unsere wertvollen Produkte gut zu schützen.

- **Myzel-Verpackung**  
Wir untersuchen die Verwendung des natürlichen und kompostierbaren Materials „Myzel“ als Alternative zu herkömmlichem Styropor. (Myzel ist ein biologisch abbaubares, gezüchtetes und umweltfreundliches Material aus Wurzelgeflecht von Pilzen.)
- **Recycelte Kunststoffe**  
Wir bemühen uns um strategische Partnerschaften mit Lieferanten von recycelten und/oder wiederverwertbaren Kunststoffen, um unseren Verbrauch an neuen Materialien zu reduzieren.
- **Mehrweg- und wiederverwendbare Verpackungsströme**  
Gemeinsam mit unserem Vertriebspartner Kinly untersuchen wir die Möglichkeit, Produktverpackungen wiederzuverwenden und kartonlose Sendungen durchzuführen.
- **Wiederverwendbare C-Racks für den Transport mehrerer Bildschirme**  
Wir testen wiederverwendbare Gestelle anstelle von Kartonverpackungen für den Transport unserer Produkte.

Mit den Erkenntnissen aus diesen Pilotversuchen werden wir Verbesserungen vornehmen und 2023 neue Pilotversuche starten.



## Hallo, wir sind CTOUCH

CTOUCH ist ein innovativer und marktführender Hersteller von interaktiven Displays mit dem Schwerpunkt auf großformatigen Touchscreens und interaktiven Touch-Lösungen.

Wir wollen die Interaktivität, die Produktivität und das Engagement während Deiner Meetings und in Deinen Klassenzimmern steigern. Um konkrete Schritte auf dem Weg zu unseren Nachhaltigkeitszielen zu unternehmen, haben wir vier Themen definiert, die widerspiegeln, wie wir denken, handeln, innovativ sind und unsere Produkte entwickeln. Diese vier Themen sind Nachhaltigkeit, Kundenbindung, Zukunftssicherheit und Sicherheit. Zusammen bilden sie den CTOUCH-Circle, der uns dabei hilft, für unseren wichtigsten Kunden einen Mehrwert zu schaffen: Dich!



Nachhaltigkeitspreis 2021 - Inavate Magazin



Innovationspreis für Nachhaltigkeit 2023 - AV News

