



**Share, inspire, have fun!
With CTOUCH by your side.**

CTOUCH[®]



Share, inspire, have fun!
With CTOUCH by your side.

MIT UNSEREN NACHHALTIGEN TOUCHSCREEN-LÖSUNGEN SIND WIR AUF DEM WEG ZUM NETTO-NULLPUNKT

Ein weiteres Jahr mit positiven Auswirkungen, ein weiterer Impact Report! In diesem Bericht teilen wir stolz unsere Bemühungen auf dem Weg zu einer nachhaltigen und sozial verantwortlichen Zukunft. Wir erzählen dir, wie CTOUCH durch die Entwicklung innovativer und nachhaltiger Touchscreen-Lösungen die Branche auf dem Weg zum "Net Zero" anführt.

Wir haben die Highlights aus 2023 für dich zusammengestellt. Das sind nur die Highlights, denn wir konnten letztes Jahr noch mehr erreichen. Wenn du uns auf Social Media folgst, kennst du die kleinen Initiativen der CTOUCH Kollegen, wie z. B. das fleischlose Mittagessen-Experiment. Es sind diese kleinen Bemühungen, die zum großen Ganzen beitragen. Ich bin sehr stolz darauf, sagen zu können, dass Nachhaltigkeit nicht nur in der DNA unseres Unternehmens, sondern auch in der DNA unserer Mitarbeiter liegt. 😊

Wir hoffen, dass unsere Nachhaltigkeitsmaßnahmen dich inspirieren. Gemeinsam können wir wirklich etwas bewirken.



Remmelt van der Woude,
CEO CTOUCH & Chief Sustainability

UNSERE MISSION

Die Nr. 1 in Sachen Nachhaltigkeit

CTOUCH ist **die nachhaltigste Touchscreen-Marke der Welt**. Wir bringen die Kraft des Touches und Interaktivität in jede Arbeits- und Lernumgebung, um ein nachhaltiges und zukunftssicheres Engagement zwischen Menschen zu ermöglichen.

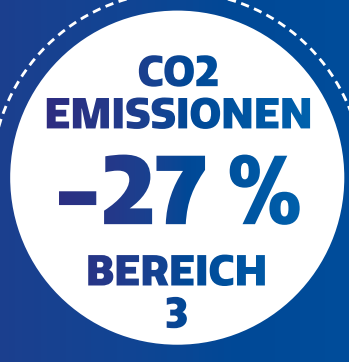
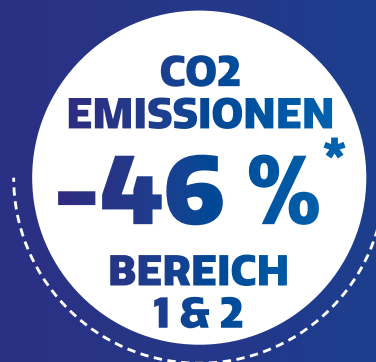
Unser oberstes Nachhaltigkeitsziel ist es, **bis 2050 Netto-Null-Emissionen** zu erreichen. Dies ist ein entscheidender Meilenstein, der mit dem Ziel des Pariser Abkommens übereinstimmt, die globale Erderwärmung auf 1,5 bis 2 °C im Vergleich zum vorindustriellen Niveau zu begrenzen.

In 2023 haben wir unsere Reduktionsziele überprüft und **neue kurzfristige Ziele für 2030** festgelegt, die uns zu Netto-Null führen sollen. Diese neuen Ziele stehen im Einklang mit internationalen Standards und helfen uns, unsere Emissionen in den Bereichen 1, 2 und 3 des Treibhausgasprotokolls noch besser zu reduzieren. Ab 2024 werden wir über unsere Bemühungen in den Bereichen 1, 2 und 3 berichten.

Unser Weg zu Netto-Null

2030

(Ausgehend vom Basisjahr 2019)



2050



Bereich 1, 2 und 3 Emissionen verstehen



BEREICH 1

Direkte Emissionen, die aus Quellen stammen, die sich im Besitz oder unter der Kontrolle von CTOUCH befinden.



BEREICH 2

Indirekte Emissionen aus von CTOUCH eingekaufter Energie und Wärme.

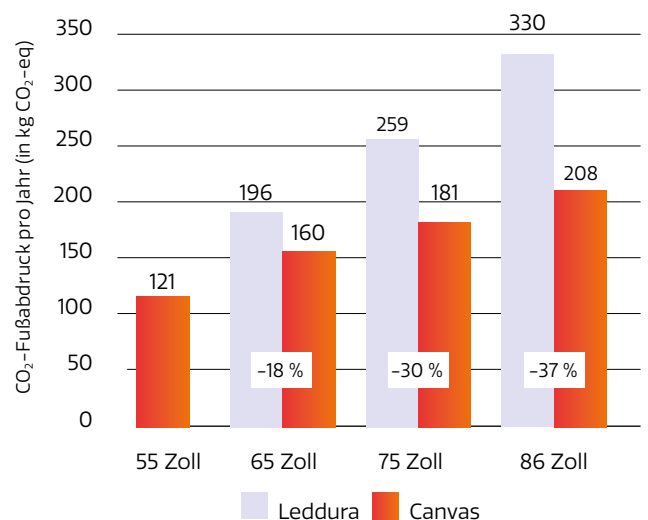
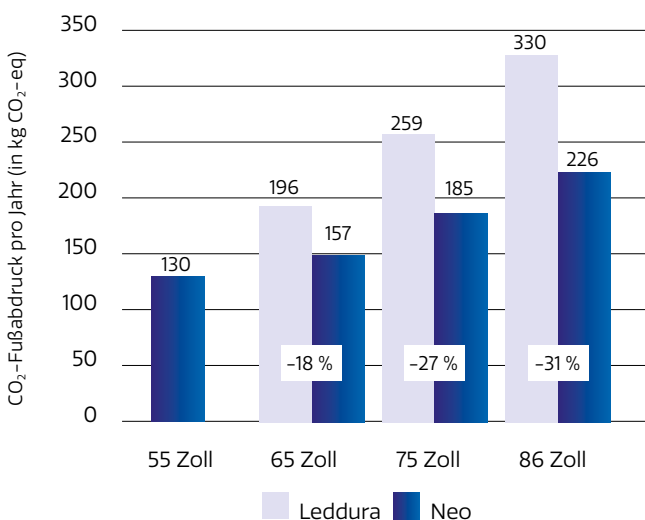
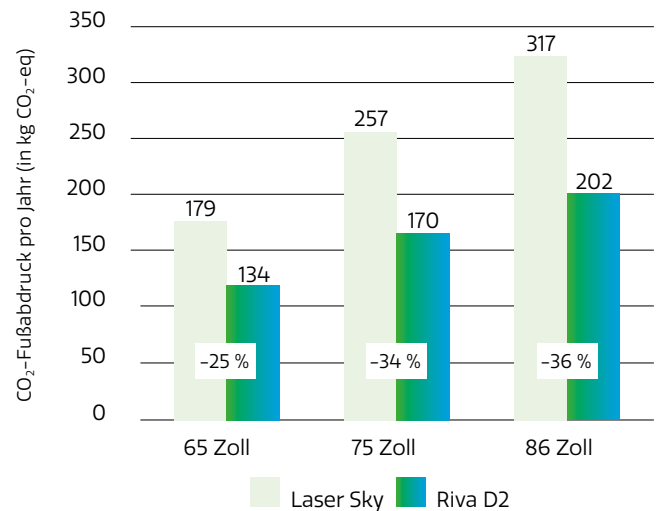
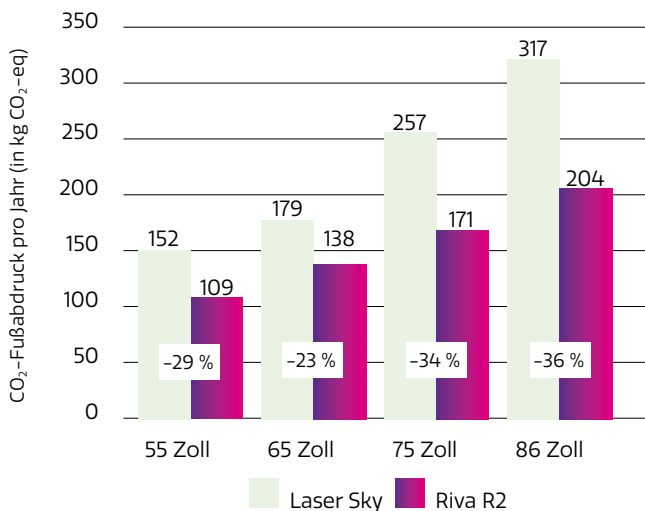
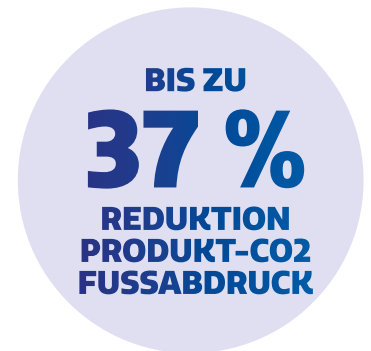


BEREICH 3

Alle anderen indirekten Emissionen, die in der Lieferkette entstehen. Dazu gehören die Gewinnung von Rohstoffen, die Herstellung, der Transport, die Verwendung und das Ende der Lebensdauer unserer Produkte.

UNSERE FORTSCHRITTE

Seit unserem Vergleichsjahr 2019 haben wir wichtige Schritte unternommen, um die jährlichen Auswirkungen unserer Produkte zu reduzieren. Wir sind stolz darauf, mit unseren aktuellen Touchscreen-Modellen eine **CO₂-Reduzierung von bis zu 37 %** im Vergleich zu den Referenzmodellen von CTOUCH im Jahr 2019* erreicht zu haben.



*Referenzmodelle (2019): Laser Sky (für den Bildungsbereich) und Leddura (für Unternehmen); Aktuelle Modelle (2023): Riva R2 und Riva D2 (für den Bildungsbereich), Neo und Canvas (für Hochschulen und Unternehmen). Da es 2019 keinen Leddura 55" gab, ist ein Vergleich von Neo und Canvas mit dem Vergleichsmodell für diese Bildschirmgröße nicht möglich.



Share, inspire, have fun!
With CTOUCH by your side.

GANZHEITLICHE WIRKUNG: NACHHALTIGKEIT IN JEDER HINSICHT

Bei CTOUCH erstreckt sich unser Engagement für Nachhaltigkeit auf alle Bereiche unserer Geschäftstätigkeit. Wir berücksichtigen sorgfältig die Auswirkungen auf die Umwelt in jeder Phase unseres Produktlebenszyklus - von der verantwortungsvollen Beschaffung der Rohstoffe bis hin zu nachhaltiger Verpackung, effizientem Versand, energieeffizienter Produktnutzung, Wiederaufbereitung und verantwortungsvoller Entsorgung am Ende des Lebenszyklus.

Darüber hinaus setzt CTOUCH alles daran, die soziale Verantwortung des Unternehmens zu praktizieren und sicherzustellen, dass unser Handeln einen positiven Beitrag für die Gesellschaft und die Umwelt leistet

Lies weiter und erfahre mehr darüber:



SOZIALE UNTERNEHMENSVERANTWORTUNG (CSR)



SORGFÄLTIG PRODUZIEREN, VERPACKEN UND VERSENDEN



VERANTWORTUNGSVOLLE NUTZUNG



REDUZIEREN, WIEDERVERWENDEN, RECYCELN



WIR ♥ DIE UMWELT, UNSERE MENSCHEN & UNSERE GEMEINSCHAFT

Wir nehmen unsere soziale Verantwortung ernst und praktizieren sie. Dadurch optimieren wir die ökologischen und sozialen Auswirkungen von CTOUCH als Organisation.



Einige Zahlen und Fakten



ECOVADIS NACHHALTIGKEITSBEWERTUNG

Wir sind stolz darauf, in 2023 das Ecovadis Nachhaltigkeitsrating in Bronze erhalten zu haben.



FAIRER HANDEL

Wir setzen alles daran, Sklaverei und Kinderarbeit in unserer Lieferkette zu verhindern und faire Preise für alle Beteiligten zu gewährleisten.



BÄUME FÜR ALLE

Gemeinsam mit Trees for All pflanzen wir Bäume, um die CO₂-Äquivalente unserer Produkte in der Nutzungsphase auszugleichen.

Unser Beitrag zu den SDGs

CTOUCH orientiert sich an den **Sustainable Development Goals (SDGs) der Vereinten Nationen**. Wir haben uns für vier SDGs entschieden, bei denen wir glauben, dass wir einen echten Unterschied machen können. Diese SDGs bilden die Grundlage für unsere Nachhaltigkeitsmission und unsere sozialen Aktivitäten.



Engagierte Nachhaltigkeitspartnerschaften

In 2023 haben wir das **Green Ambassador Program** eingeführt. Das Ziel dieses Programms ist es, CTOUCH durch die Zusammenarbeit mit gleichgesinnten Partnern nachhaltiger zu machen. Wir wollen grüne Botschafter in unsere eigenen Nachhaltigkeitsinitiativen einbinden, gemeinsam über grüne Themen kommunizieren und unser Wissen austauschen. Für 2024 planen wir, das Programm in unseren Fokussländern einzuführen und bis zu 3 Partner pro Land einzubeziehen.

Share, inspire, have fun!
With CTOUCH by your side.



Grüne Kooperationen: Gemeinsam erreichen wir mehr!

Zusammenarbeit und Partnerschaften sind der Schlüssel zur Zielerreichung. In 2023 schloss sich CTOUCH mit der **Buyer Group ICT Hardware** zusammen. Die Buyer Group ICT Hardware ist Teil von PIANOo, dem niederländischen Kompetenzzentrum für öffentliche Beschaffung. Diese Gruppe besteht aus über 100 Organisationen, die sich für ein nachhaltiges Beschaffungswesen einsetzen und das Wohlbefinden von Mensch und Natur fördern. Ihr Ziel ist eine kreisförmige, klimaneutrale, transparente und faire Lieferkette bis 2030. Wir stimmen dem voll und ganz zu!

Wir sind stolzer Partner von:



Stolzer Unterstützer von Eco-Schools

Eco-Schools ist das weltweit größte **Programm für nachhaltige Schulen**. Das Programm regt Schüler aktiv dazu an, in einer Weise zu denken und zu handeln, die das Umweltbewusstsein fördert. Durch die Partnerschaft mit Unterstützung, wie CTOUCH, erleichtert Eco-Schools den Austausch zwischen Angebot und Nachfrage im Streben von Schulen, ihr Bildungswesen und ihre Gebäude nachhaltiger zu gestalten..



CTOUCH interner Fußabdruck



MITARBEITER-FUSSABDRUCK

Der CO₂-Fußabdruck je Mitarbeiter pro Jahr beträgt 1.070 kg CO₂eq; ein Rückgang um 62 % im Vergleich zu 2019. Trotz eines Anstiegs der Mitarbeiterzahl haben wir eine signifikante Reduktion dank des Umstiegs auf 100 % grünen Strom und einen deutlichen Rückgang der Businessflüge erreicht.



ARBEIT & REISE

Wir fördern hybrides Arbeiten, das Radfahren zur Arbeit und das Fahren von Elektroautos. Wenn wir ins Ausland reisen, wählen wir die nachhaltigste Option, die möglich ist.



BELEUCHTUNG & WÄRME GEFÜHRT

Lampen und Wärmepumpen sorgen für Licht und Wärme in unserem schönen Hauptsitz in Eindhoven, Niederlande.



INTERNE SCHULUNG

Mindestens zweimal im Jahr informieren wir unsere Mitarbeiter über unsere Fortschritte im Bereich Nachhaltigkeit und darüber, wie jeder Einzelne zu unseren gemeinsamen Nachhaltigkeitszielen beitragen kann.



SOLARBETRIEBENER HAUPTSITZ

Der Hauptsitz von CTOUCH wird zu 100 % mit Solarenergie betrieben. In 2023 wurden fast 100.000 kWh Solarstrom ins Netz zurückgespeist.



NACHHALTIGE ARBEITSMITTEL

Unsere Mitarbeiter nutzen nachhaltige Arbeitsmittel, wie Framework Laptops, Fairphones und umweltfreundliche Mäuse.

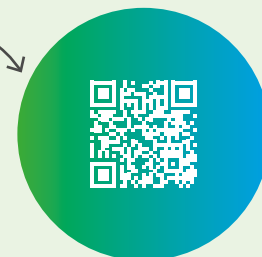


ABFALL REDUZIEREN & RECYCELN

Papier, Plastik und allgemeine Abfälle werden in getrennten Behältern gesammelt. Unser Ziel ist es, die Abfallströme auf das absolute Minimum zu reduzieren.

Unser Leitbild

Wir fördern Integrität, Respekt und Inklusivität. Unser **Verhaltenskodex** leitet uns an, einen Arbeitsplatz zu schaffen, an dem jeder respektiert und unterstützt wird. Wir legen Wert auf ethische Praktiken, Vielfalt und Professionalität. Gemeinsam setzen wir uns für diese Grundsätze ein, um eine positive Arbeitskultur bei CTOUCH zu gewährleisten.





SORGFÄLTIG PRODUZIEREN, VERPACKEN UND VERSENDEN

Wir unternehmen große Anstrengungen, um unseren CO₂-Fußabdruck zu verringern und den Einsatz recycelter Materialien bei der Produktion, der Verpackung und dem Transport unserer Produkte zu erhöhen.



Einige Zahlen und Fakten



WENIGER GEWICHT, WENIGER AUSWIRKUNGEN

Durch den Einsatz von weniger Materialien haben wir das durchschnittliche Gewicht unserer Produkte um 24 % und die Auswirkungen der Produktion um 33 % verringert.



NACHHALTIGKEITSPASS

Jeder CTOUCH Touchscreen wird mit einem eigenen Nachhaltigkeitspass geliefert, der Aufschluss über die verwendeten Materialien und die gesamte CO₂-Belastung gibt.



EFFIZIENTER TRANSPORT

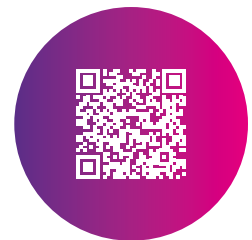
Durch verbesserte Ladeeffizienz und kleinere Verpackungen haben wir unsere CO₂-Emissionen um fast 30 % gesenkt.

Umweltauswirkungen unserer Produkte

Für alle unsere Produkte führen wir eine **Lebenszyklusanalyse** durch, um die Umweltauswirkungen über den gesamten Lebenszyklus zu ermitteln. Diese Untersuchung liefert wertvolle Erkenntnisse über die Nachhaltigkeit unserer Produkte. Sie hilft uns, nachhaltige Entscheidungen für die weitere Produktentwicklung zu treffen, wovon die Umwelt, unsere Partner in der Lieferkette und unsere Kunden profitieren!

Echte Nachhaltigkeit braucht Transparenz

Die Ergebnisse der Lebenszyklusanalysen werden in unserem **interaktiven Nachhaltigkeits-Dashboard** veröffentlicht. Es zeigt die Umweltauswirkungen unserer Touchscreens: von CO₂-Fußabdrücken bis hin zu Materialeinblicken.



Erfahre mehr: 



Nachhaltige Verpackungen

In 2023 testeten wir den Prototyp einer **wiederverwendbaren Großverpackung** für den Produkttransport von unseren Lieferanten zu unserem Lager, um den Bedarf an Pappkartons zu eliminieren. Leider brachte der Pilotversuch nur eine minimale CO₂-Reduzierung und einen Kostenanstieg mit sich, sodass wir ihn abbrechen. Trotz dieses Rückschlags haben wir wertvolle Erkenntnisse über umweltfreundliche Verpackungen gewonnen. In 2024 werden wir unsere Bemühungen zur Verbesserung der Nachhaltigkeit unserer Verpackungen fortsetzen.

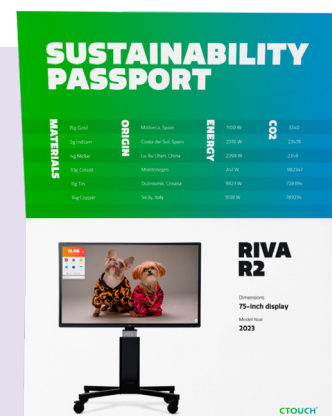
Wir planen Folgendes:

- ✔ Verwendung dünnerer Kartons, um die Anzahl der Siebe pro Palette zu erhöhen
- ✔ Polyethylen (EPE) durch Monomaterialien, wie Karton, zu ersetzen
- ✔ Erhöhung des Anteils an recyceltem Karton in den Verpackungen auf über 50 %.



Nachhaltigkeitspass

CTOUCH ist die einzige Touchscreen-Marke mit einem **Nachhaltigkeitspass** für alle ihre Produkte. Durch diesen Pass schaffen wir Transparenz und Bewusstsein für die in unseren Touchscreens verwendeten Ressourcen.



Riva R2 86" im Fokus

Entdecke die grünen Highlights des Riva R2 86", der in 2023 eingeführt wurde.

* im Vergleich zum 2019 Basisjahrmmodell Laser Sky 86"
** im Vergleich zu anderen Marken



33 %*
WENIGER
GEWICHT

28 %*
WENIGER
TRANSPORT-
EMISSIONEN

26 %**
MEHR ENERGIE-
EFFIZIENZ

36 %*
KLEINERER CO2
FUSSABDRUCK

INNOVATIONS- HIGHLIGHT

CTOUCH Green Touchscreen

In 2023 forderten wir unsere Produktverantwortlichen und Produktionspartner auf, den **nachhaltigsten Touchscreen** zu entwickeln, der unabhängig von der Markt- und Kosteneffizienz möglich ist. Es entwickelte sich ein Proof-of-Concept-Touchscreen mit einigen großartigen grünen Funktionen.



RÜCKWAND AUS RECYCELTEM KUNSTSTOFF

71 % weniger Gewicht, 91 % weniger kg CO2



DYNAMISCHE LED-HINTERGRUNDBELEUCHTUNG

41 % weniger Stromverbrauch



EXTERNE NIEDERSPANNUNGS-STROMVERSORUNG

Einfachere und kostengünstigere Wartung und Reparatur
100 % Ökostrom: direkte 48-V-Solarstromeinspeisung

In 2024 werden wir die Entwicklung dieser Elemente fortsetzen, um ihre Realisierbarkeit in unserem Herstellungsprozess zu eruieren..

Share, inspire, have fun!
With CTOUCH by your side.



VERANTWORTUNGSVOLLE NUTZUNG

Wir bieten energieeffiziente Produkte mit einer langen Lebensdauer an, die unseren Kunden helfen, ihre Umweltbelastung zu verringern und ihre Betriebskosten zu senken.



Einige Zahlen und Fakten



WENIGER ENERGIE, CO2 & KOSTEN

Unsere nachhaltigen Touchscreens verbrauchen im Vergleich zu anderen Marken durchschnittlich 29 % weniger Energie.



LÄNGSTE PRODUKTLEBENSDAUER

CTOUCH Produkte haben die längste Lebensdauer in unserer Branche von 10 Jahren und mehr.



MONATLICHE ENERGIEBERICHTE

Mit unserem monatlichen Energiebericht erhalten Kunden einen Einblick in den Energieverbrauch und die Energieeinsparungen ihrer Touchscreens.

Lebenslanger Support für unsere Touchscreens

Wir versprechen, dass mindestens 50 % unserer Screens auch nach 10 Jahren die Nutzer zufriedenstellen (positive Bewertung 8 oder höher). Um dieses Versprechen zu unterstützen, haben wir das **CTOUCH Heartbeat As-A-Service Program** eingeführt.

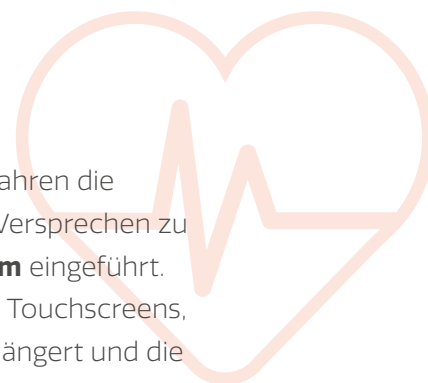
Es bietet lebenslangen Support, Upgrades und Schulungen für CTOUCH Touchscreens,

was die Lebensdauer der Screens erheblich verlängert und die

Benutzererfahrung verbessert. Heartbeat hilft unseren Kunden,

ihre Total Cost of Ownership (TCO) um bis zu 20 % zu senken

und gleichzeitig ihren CO₂-Fußabdruck zu minimieren.



20 %
NIEDRIGERE
TCO



CTOUCH Android Upgrade Modul

Im Rahmen unseres Engagements für die **Zukunftssicherheit unserer Touchscreen-Produktpalette** haben wir das CTOUCH Android Upgrade Modul eingeführt. Mit diesem Modul lassen sich ältere CTOUCH Screens auf das neueste Android-Betriebssystem aufrüsten. Dieses einzigartige Hardware-Modul:

- ✓ aktualisiert die Displays sofort von ihrem veralteten Android-Betriebssystem auf das derzeit aktiv unterstützte Android 12 OS ...
- ✓ und das sogar noch länger! Dieses Modul unterstützt zukünftige Android-Versionen und stellt sicher, dass die Touchscreens auch in den kommenden Jahren sicher und aktuell bleiben.
- ✓ ist eine bewusste Entscheidung für die Umwelt, denn eine längere Produktlebensdauer führt zu einem viel kleineren Fußabdruck!



Längere Lebensdauer = geringere Auswirkungen

50 % der gesamten CO₂-Belastung eines Touchscreens entstehen in der Produktionsphase. Um diese Auswirkungen zu verringern, ist es wichtig, dass ein Screen so lange wie möglich hält. Die Installation des **CTOUCH Android Upgrade Moduls** verlängert die Lebensdauer eines Bildschirms um mindestens 3 Jahre oder sogar noch länger. Das spart Geld und CO₂, da der Kauf eines neuen Bildschirms nicht erforderlich ist. Eine Win-Win-Situation für den Geldbeutel und die Umwelt!

Anschauliche Berechnung*

	Riva R2 55"	Riva R2 86"
CO₂-Belastung neuer Screen pro Jahr	58 kg CO ₂	100 kg CO ₂
CO₂-Belastung Upgrade-Modul pro Jahr	6 kg CO ₂	6 kg CO ₂
CO₂-Einsparung je Screen pro Jahr	52 kg CO ₂	94 kg CO ₂

Jedes Jahr, in dem du den Kauf eines neuen Touchscreens verschiebst, sparst du zwischen 52 und 94 kg CO₂ pro Bildschirm. Und das alles dank des Android Upgrade Moduls!

*Die CO₂-Belastung eines neuen Bildschirms basiert auf der Belastung durch einen Riva R2 in der Produktionsphase, einschließlich Transport. Die durchschnittliche Lebensdauer eines Touchscreens beträgt 8,5 Jahre. Bei der Berechnung wird davon ausgegangen, dass die alten Bildschirme aus dem Verkehr gezogen werden, wenn sie ersetzt werden.



Share, inspire, have fun!
With CTOUCH by your side.



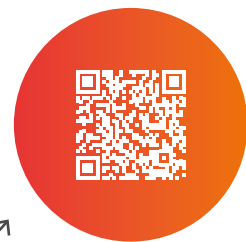
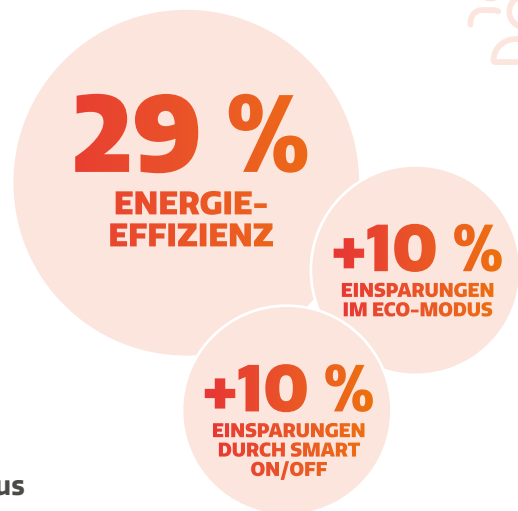
Energiesparende Eigenschaften

Die CO₂-Belastung während der Nutzungsphase steht in direktem Zusammenhang mit dem Energieverbrauch eines Touchscreens. Unsere Bildschirme sind im Durchschnitt **29 % energieeffizienter als die anderer Marken**. Zusätzlich sind sie mit verschiedenen Energiesparfunktionen ausgestattet, die unseren Kunden helfen, noch mehr Energie zu sparen.

Alle unsere Screens sind **standardmäßig auf den Eco-Modus** eingestellt. Der Eco-Modus reduziert den Energieverbrauch um weitere 10 % im Vergleich zum Standardmodus.

Die **Smart-On/Off-Funktion** ist ein Standardmerkmal der CTOUCH Neo und Riva R2 Touchscreens. Diese Funktion schaltet den Bildschirm automatisch in den Standby-Modus, wenn sich niemand im Raum befindet. Die geschätzten Energieeinsparungen durch die Verwendung von Smart On/Off liegen bei zusätzlichen 10-15 %. Zähle deine Gewinne in kWh, CO₂ und Geld!!

Schaue dir den CTOUCH Energiespar- und CO₂-Rechner an.



Monatlicher Energiebericht

CTOUCH Sphere, unser Fernverwaltungssystem, erstellt **monatliche Energieberichte**. Die Nutzer erhalten Einblick in den Energieverbrauch und die Energieeinsparungen ihrer Touchscreens. Das schafft Bewusstsein und hilft unseren Kunden, ihren Energieverbrauch zu senken.



REDUZIEREN, WIEDERVERWENDEN, RECYCELN

Um unnötige Abfälle zu vermeiden, setzen wir uns dafür ein, die Kreislauffähigkeit unserer Produkte zu erhöhen, ihre Wiederverwendbarkeit zu verbessern und ihre Wiederverwendung am Ende ihrer Lebensdauer zu fördern.



Einige Zahlen und Fakten



ERHÖHUNG DER KREISLAUFFÄHIGKEIT

Das Ziel für unsere Produkte ist es, auf der Kreislaufwirtschaftsleiter (R-Ladder) so weit oben wie möglich zu stehen.



WIEDERVERWERTBARKEIT DER PRODUKTE

88 % der in unseren Produkten verwendeten Materialien sind recycelbar.



VERANTWORTUNGSVOLLE ENTSORGUNG

Wir arbeiten nur mit zertifizierten Elektroschrott-Recyclingunternehmen zusammen, um eine verantwortungsvolle Entsorgung unserer Produkte am Ende ihres Lebenszyklus zu gewährleisten.

Ende des Lebens? Nächstes Leben!

In 2023 startete CTOUCH das **Next Life Program**. Dieses Programm ermöglicht es Nutzern von CTOUCH Touchscreens, ihre ausgedienten Bildschirme gegen eine Kompensierung an CTOUCH zurückzugeben. Deine Touchscreens werden dann aufgearbeitet und dank des mitgelieferten Android Upgrade Moduls wieder auf den neuesten Stand gebracht. Statt sie wegzuworfen, soll diese Initiative dafür sorgen, ausgedienten Bildschirmen ein neues Leben zu schenken. Durch die Zusammenarbeit mit engagierten Wiederverkäufern und strategischen Partnern sind wir bestrebt, die Lebensdauer unserer Screens zu verlängern und ihnen eine zweite Chance zu geben!

Entdecke die Next Life Produktpalette auf unserer Website.



Share, inspire, have fun!
With CTOUCH by your side.



Zusammenarbeit mit Fontys Studierenden

Zehn Studierende und ihre Professoren der **Fontys University of Applied Sciences** (Nebenfach 'Kreislaufwirtschaft') waren an der Entwicklung unseres Next Life Programms beteiligt. Sie forschten in Gruppen und lieferten wertvolle Erkenntnisse für:

- die Umsetzung eines Rückkaufprogramms
- die Positionierung von Next Life Bildschirmen auf dem Markt

Eine wertvolle Zusammenarbeit sowohl für CTOUCH als auch für die Studierenden!



Wiederverwertbarkeit unserer Produkte

Am Ende der Lebensdauer eines Produkts werden wertvolle Materialien oft nicht mehr beachtet und auf Mülldeponien entsorgt. Wir sind der Meinung, dass Nachhaltigkeit nicht erst dann endet, wenn unsere Produkte das Ende ihrer Nutzungsdauer erreicht haben. Deshalb haben wir eine Studie durchgeführt, um die Wiederverwertbarkeit unserer Produkte zu untersuchen. Die Ergebnisse?



- **88 % der in unseren Produkten verwendeten Materialien können recycelt werden**
- 12 % werden mit Energierückgewinnung verbrannt
- ein Bruchteil von 0,1 % landet auf geordneten Mülldeponien

Verantwortungsvolle Entsorgung von Elektroschrott

Wir halten uns an die **europäischen Vorschriften für Elektro- und Elektronik-Altgeräte (WEEE)**. Wir arbeiten nur mit WEEEBALEX-zertifizierten E-Schrott-Recyclingunternehmen zusammen, um eine verantwortungsvolle Entsorgung unserer Produkte am Ende ihres Lebenszyklus zu gewährleisten.



DIE GRUNDSÄTZE UNSERER NACHHALTIGKEITSPOLITIK

In unserer Nachhaltigkeitspolitik orientieren wir uns an den folgenden Strategien und Leitlinien:

- Unsere Reduktionsziele stehen im Einklang mit dem Ziel des **Pariser Abkommens**, die globale Erderwärmung auf 1,5–2°C im Vergleich zum vorindustriellen Niveau zu begrenzen. Um dieses Ziel zu erreichen, sollten die globalen Emissionen bis 2030 nahezu Null und bis 2050 **netto Null** erreichen.
- Wir halten uns an die EU-Richtlinien für Bereich-1-, Bereich-2- und Bereich-3-Emissionen, wie sie im **Greenhouse Gas (GHG) Protocol** definiert sind, einem weltweit anerkannten Standard für die Messung und das Management von Treibhausgasemissionen.
- Wir halten uns an die **ISO-Norm 14064** zur Quantifizierung und Berichterstattung von Treibhausgasemissionen.
- Unser 2030-Ziel für die Bereiche 1 und 2 ist offiziell von der **Science Based Targets Initiative (SBTi)** bestätigt worden. Die SBTi ist ein globales Gremium, das es Unternehmen ermöglicht, ehrgeizige Emissionsreduktionsziele im Einklang mit den neuesten Erkenntnissen der Klimawissenschaft festzulegen. Es handelt sich um eine Zusammenarbeit zwischen dem CDP, dem United Nations Global Compact, dem World Resources Institute und dem WWF.
- Auf unserem Weg zur Nachhaltigkeit orientieren wir uns an den Zielen für nachhaltige Entwicklung (**Sustainable Development Goals, SDGs**) der Vereinten Nationen. Bei den SDGs handelt es sich um eine Reihe von 17 globalen Zielen, die 2015 aufgestellt wurden, um Armut zu bekämpfen, den Planeten zu schützen und sicherzustellen, dass bis 2030 alle Menschen in Frieden und Wohlstand leben.
- Ab 2024 verpflichtet die EU-Richtlinie zur **Nachhaltigkeitsberichterstattung von Unternehmen (CSRD)** größere Unternehmen dazu, über ihre Auswirkungen auf Mensch und Umwelt zu berichten. Obwohl diese Verpflichtung nicht für CTOUCH gilt, arbeiten wir aktiv daran, diese Richtlinien in unsere Politik, Verfahren und Berichterstattung zu integrieren.
- CTOUCH ist nach **ISO 14001** zertifiziert. ISO 14001 ist eine international anerkannte Norm für Umweltmanagementsysteme.
- Wir folgen den EU-Richtlinien für **Ökobilanzen (LCA)**. Wir verwenden die Ecolinvent 3.8-Datenbank und modellieren die Daten mit OpenLCA. Dies gewährleistet die Übereinstimmung mit:
 - ISO14040 und 14044
 - ISO14020-Normenfamilie, insbesondere: ISO14021
 - Product Environmental Footprint (PEF), als Teil der EU-Initiative "Single Market for Green Products".
- Unsere Kreislaufwirtschaftsstrategie basiert auf den **9 R-Strategien der Kreislaufwirtschaftsleiter (R-Ladder)**. Das Ziel für unsere Produkte ist es, so hoch wie möglich auf der R-Leiter zu stehen.

NEU
IN
2023

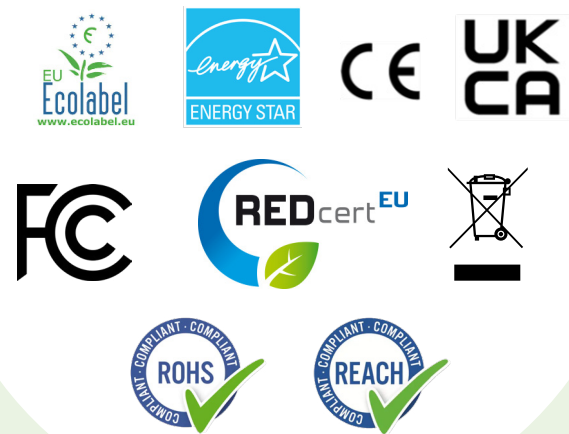
Grüne Labels & Zertifizierungen: Ein Überblick

CTOUCH hat mehrere **Akkreditierungen** von verifizierten Dritten erhalten. Diese Akkreditierungen zeigen unser Engagement zur Reduzierung unserer Umweltauswirkungen und die kontinuierliche Verbesserung unserer Leistungen für die Umwelt.

Unternehmensebene



Produktebene



In 2024 werden wir aktiv andere anerkannte Vergleiche und Zertifizierungen anstreben, um unsere Reise in Richtung Netto-Null zu beschleunigen.

EcoVadis: Auf unserem Weg von Bronze zu Gold



In 2023 erhielt CTOUCH die EcoVadis-Medaille in Bronze. EcoVadis, das **weltweit größte Bewertungssystem für die Nachhaltigkeit** von Unternehmen, hat unser Engagement für Nachhaltigkeit in vier Schlüsselkategorien unabhängig überprüft: Umwelt, Ethik, Arbeit und Menschenrechte sowie nachhaltige Beschaffung. Wir sind stolz darauf, in 2023 den Goldstatus in der Kategorie Umwelt zu erreichen. Unser Ziel ist es, bis 2024 auch in den übrigen drei Kategorien Gold zu erreichen.

**NEU
IN
2023**

Hallo, wir sind CTOUCH

CTOUCH ist eine innovative und einzigartige Marke für großformatige interaktive Touch-Displays und interaktive Touch-Lösungen für Bildungseinrichtungen und Unternehmen. CTOUCH glaubt an nachhaltiges Engagement: Lernende, Mitarbeiter, Denker und Macher sollen befähigt werden, sinnvolle interaktive Erfahrungen zu schaffen. Wir unterstützen sie dabei, ihr volles Potenzial auszuschöpfen, jetzt und in Zukunft. Unser Ziel ist es, Meetings und Unterricht mit interaktiven, benutzerfreundlichen Tools zu bereichern. Jeden Tag ermöglichen wir es Menschen, auf sichere Weise miteinander in Kontakt zu treten, zusammenzuarbeiten und gemeinsam zu lernen. Wir wagen zu behaupten, dass wir die nachhaltigste Touchscreen-Marke der Welt sind.

Auszeichnungen

- Finalist für die Nachhaltigkeitsinnovation des Jahres - AV News Awards 2024
- Gewinner der Nachhaltigkeitsinnovation des Jahres - AV News Awards 2023
- Finalist Green Awards - AV Magazine Awards 2023
- Finalist Bestes Nachhaltigkeitsprodukt - The ProAV Awards Deutschland 2023

