

CTOUCH
NACHHALTIGKEIT
& ZIRKULARITÄT

**NACHHALTIGKEIT
UND
ZIRKULARITÄT:
UNSERE MISSION
UND ANSATZ**

**Share, inspire, have fun!
With CTOUCH by your side.**



CTOUCH[®]

Inhalt

Walk the Walk:	
Tatkräftig im Klimawandel	3
4 Nachhaltigkeitsbereiche	5
#1 Produktionsphase	
Unser Produktions-, Verpackungs- und Transportprozess.....	8
#2 Nutzungsphase	
Die Art und Weise, in der unsere Kunden unsere Produkte verwenden	13
#3 End-of-Life-Phase	
End-of-Life und Zirkularität unserer Produkte	18
#4 Unternehmerische Sozialverantwortung (CSR)	
Die ökologischen und sozialen Auswirkungen von CTOUCH als Organisation	21
Zusammenfassung	26

WALK THE WALK: TATKRÄFTIG IM KLIMAWANDEL

Die globale Erwärmung ist Realität, und es gibt keine Zeit zu verlieren! CTOUCH wird seine Position sowohl im Bildungs- als auch im Unternehmensmarkt nutzen, um über eine der größten Herausforderungen unserer Zeit aufzuklären und mitzuarbeiten: den Kampf gegen den Klimawandel. Es reicht nicht aus, um nur über den Klimawandel zu reden, wir müssen ihn auch tatkräftig angehen.

Wir sind auf der Mission, der nachhaltigste Touchscreen-Hersteller in Europa zu werden. Wir unternehmen einen zusätzliche ökologischen Schritt, indem wir bis 2025 unseren gesamten CO₂-Fußabdruck um 25 % senken und unsere Kreislauffähigkeit um 25 % erhöhen*.

Wir tragen gezielt zur Reduktion des CO₂ Ausstoßes und zum Übergang einer Kreislaufwirtschaft bei. Dies stimmt mit den internationalen Zielen überein, so wie sie im [Pariser Klimaabkommen](#), dem [EU-Paket zur Kreislaufwirtschaft](#) und dem [Europäischen Grünen Deal](#) erklärt wurden. Außerdem beziehen wir uns mit unseren Nachhaltigkeitszielen auf das [niederländische Klimaabkommen](#) und die niederländische Kreislaufwirtschaftspolitik.

*Im Vergleich zu 2019

Share, inspire, have fun!
With CTOUCH by your side.

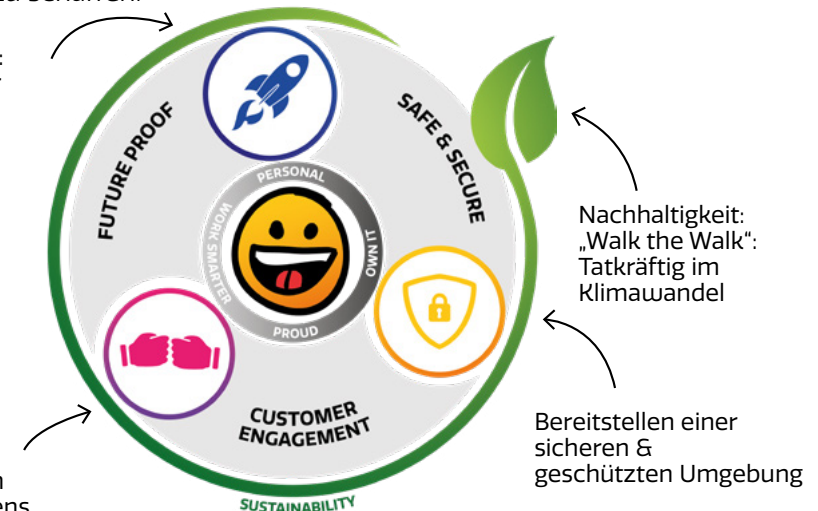
CTOUCH
NACHHALTIGKEIT
& ZIRKULARITÄT



Schließen Sie sich dem CTOUCH Circle an!

Um konkrete Schritte in Richtung unseres Nachhaltigkeitsziels zu unternehmen, haben wir vier Themen definiert, die die Art und Weise widerspiegeln, in der wir denken, handeln, innovieren und unsere Produkte entwickeln. Das sind: Kundenbindung, Zukunftssicherheit, Sicherheit sowie Nachhaltigkeit. Zusammen sind diese vier Themen der CTOUCH Circle®. Ausgehend von diesen Themen arbeiten wir daran, den höchstmöglichen Wert für unsere Mitarbeiter, Kunden, Partner und der Gesellschaft zu schaffen.

Verbundenheit:
jetzt und in der
Zukunft



Nachhaltigkeit:
„Walk the Walk“:
Tatkräftig im
Klimawandel

Bereitstellen einer
sicheren &
geschützten Umgebung

Unsere Kunden
mit Touchscreens
begeistern

CTOUCH®

WALK THE WALK: TATKRÄFTIG IM KLIMAWANDEL

CTOUCH
NACHHALTIGKEIT
& ZIRKULARITÄT



WAS WIR UNSERE PARTNERN UND KUNDEN VERSPRECHEN:

- ✔ Wir tragen zu Ihrer Nachhaltigkeitsmission bei, indem wir Produkte mit einem kleineren ökologischen Fußabdruck anbieten. Darüber hinaus übernimmt CTOUCH Verantwortung, indem wir eine bessere Materialauswahl, einen geringeren Energieverbrauch, eine längere Lebensdauer und ein besseres Recycling bereitstellen.
- ✔ Unsere Produkte werden wettbewerbsfähige Gesamtbetriebskosten und attraktive Finanzierungsmöglichkeiten durch intelligente zirkuläre Geschäftsmodelle haben. Daraus ergeben sich mehrere finanzielle Vorteile, wie z. B. ein günstigerer Service aufgrund der einfachen Reparatur, eine längere Lebensdauer und ein geringerer Energieverbrauch.
- ✔ Wir ermöglichen unseren Produkten ein zweites Leben. So sorgen wir für eine Wertschöpfung zugunsten einer neuen Gruppe aus Anwendern, die unsere Produkte in ihrem zweiten Leben nutzen.

FÜR UNSERE MITARBEITER

Das bedeutet, dass sie für ein Unternehmen mit einer starken Zielsetzung arbeiten können und dass sie zu unserem Ziel beitragen, der nachhaltigste europäische Touchscreen-Hersteller zu sein.

FÜR DIE GESELLSCHAFT

Das bedeutet auch, dass wir den Weg bahnen und Vorbildfunktion haben. Wir übernehmen Verantwortung für unsere eigenen CO₂-Auswirkungen und sind bestrebt, sie so weit wie möglich zu reduzieren. Darüber hinaus bemühen wir uns, einen Beitrag zu sozialen Zielen zu leisten, indem wir uns in der Gemeinschaft um uns herum engagieren und eine aktive Rolle übernehmen. Das wird uns und dem Rest der Welt dabei helfen, auf eine kreislaforientierte und faire Wirtschaft hinzuarbeiten.

Begleiten Sie uns auf unserem Weg in eine nachhaltige und kreislauffähige Zukunft.

Auf geht's!

Share, inspire, have fun!
With CTOUCH by your side.

CTOUCH®

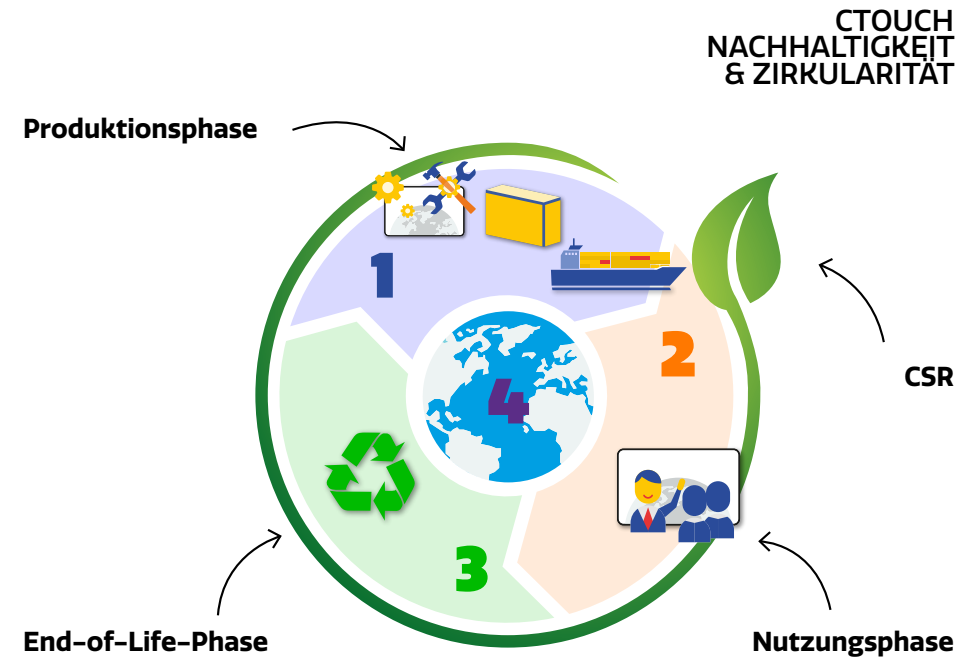
4 NACHHALTIGKEITS- BEREICHE

Um diesen Weg tatkräftig einzuschlagen, haben wir 4 Bereiche definiert, die als Hauptkategorien zum Erreichen unserer Nachhaltigkeitsmission dienen. Wir werden unseren ökologischen Fußabdruck, über diese 4 Bereiche in einer Weise verbessern, die den Wert für CTOUCH, unsere Mitarbeiter, Kunden und der Gesellschaft maximiert. Jeder dieser Bereiche ist wesentlich für unsere Mission, bis 2025 unseren Gesamt-CO₂-Fußabdruck um 25 % zu senken und unsere Kreislauffähigkeit um 25 % zu steigern.

Unser 4 Nachhaltigkeitsbereiche sind:

1. **Produktionsphase** *Unser Produktions-, Verpackungs- und Transportprozess*
2. **Nutzungsphase** *Die Art und Weise, in der unsere Kunden unsere Produkte verwenden*
3. **End-of-Life-Phase** *Die End-of-Life-Phase sowie die Kreislauffähigkeit unserer Produkte*
4. **CSR** *Die ökologischen und sozialen Auswirkungen von CTOUCH als Organisation*

Share, inspire, have fun!
With CTOUCH by your side.



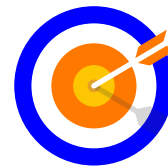
Wichtige Leistungsindikatoren

Für jeden dieser 4 Bereiche haben wir einen oder mehrere wichtige Leistungsindikatoren (Key Performance Indicators, KPIs) definiert, anhand derer wir den Gesamtfortschritt auf dem Weg zu unseren Nachhaltigkeits- und Kreislaufwirtschaftszielen messen. Diese KPIs sind in der Abbildung auf der nächsten Seite dargestellt. Um den praktischen Nutzen zu verbessern, wird jedem KPI eine Anzahl von Task Performance Indicators (TPIs) zugeordnet. Diese TPIs messen den Fortschritt von spezifischen Projekten und Initiativen und stellen sicher, dass jedes Projekt zu unseren KPIs und Zielen beiträgt.

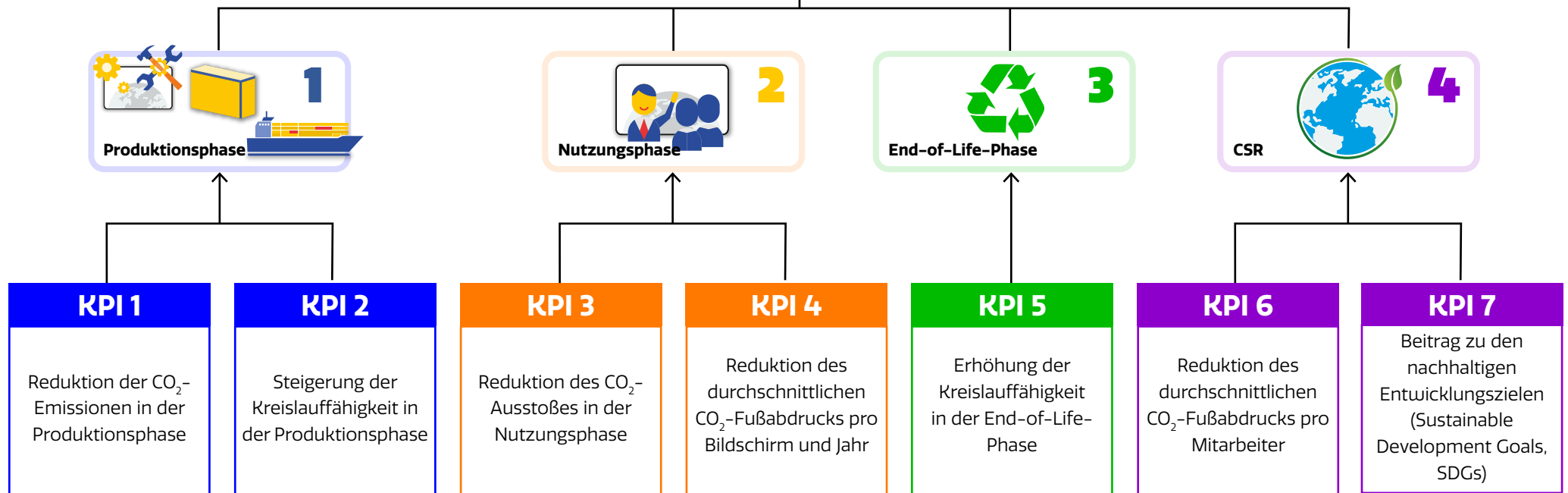
4 NACHHALTIGKEITS- BEREICHE



Übersicht CTOUCH-Ziele und -KPIs



CTOUCH[®] ZIELE 2025



Share, inspire, have fun!
With CTOUCH by your side.

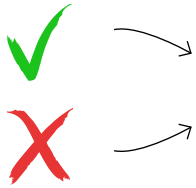
CTOUCH[®]

4 NACHHALTIGKEITS- BEREICHE

CTOUCH
NACHHALTIGKEIT
& ZIRKULARITÄT

Unsere KPIs decken jede Lebenszyklusphase unserer Produkte und unseres Unternehmens ab: von der Rohstoffbeschaffung bis hin zu den Herstellungsprozessen und von der Nutzungs- bis zur End-of-Life-Phase. Auf diese Weise übernehmen wir Verantwortung für alle unsere Auswirkungen auf Umwelt- und Nachhaltigkeit.

Maximierung der Verwendung von recycelten Materialien



Minimierung der Rohstoffentnahme

Materialhersteller
weltweit

CTOUCH-Werk
China

CTOUCH Europe b.v.

Vertriebskanäle

Benutzer

Recycling-
Maximierung



Minimierung der Verbrennung oder Deponierung

KPI 1

Reduktion der CO₂-Emissionen in der Produktionsphase

KPI 2

Steigerung der Kreislauffähigkeit in der Produktionsphase

KPI 6

Reduktion des durchschnittlichen CO₂-Fußabdrucks pro Mitarbeiter

KPI 7

Beitrag zu den nachhaltigen Entwicklungszielen (Sustainable Development Goals, SDGs)

KPI 3

Reduktion des CO₂-Ausstoßes in der Nutzungsphase

KPI 4

Reduktion des durchschnittlichen CO₂-Fußabdrucks pro Bildschirm und Jahr

KPI 5

Erhöhung der Kreislauffähigkeit in der End-of-Life-Phase

Share, inspire, have fun!
With CTOUCH by your side.

CTOUCH®

#1 PRODUKTIONSPHASE

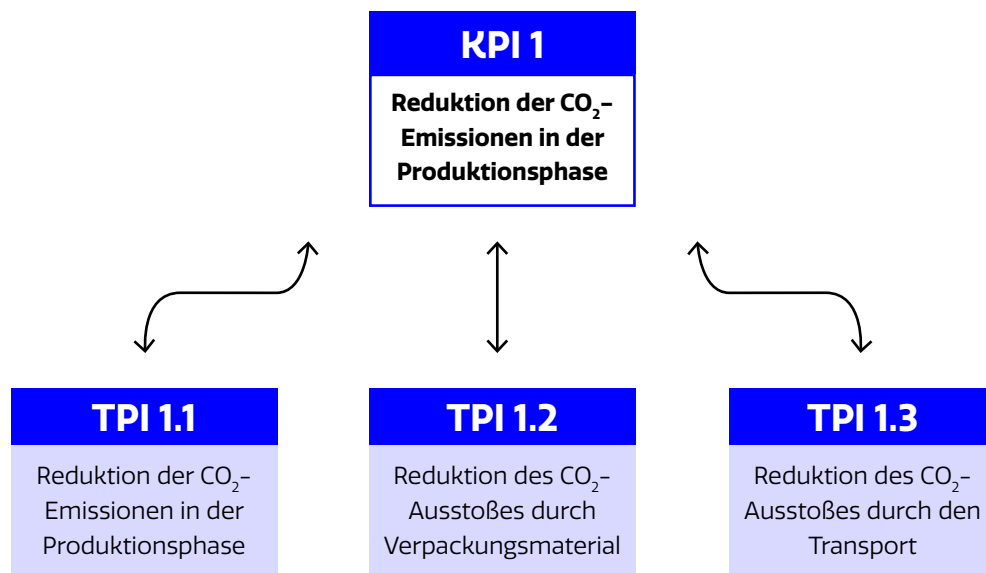
Unser Produktions-, Verpackungs- und Transportprozess

CTOUCH
NACHHALTIGKEIT
& ZIRKULARITÄT



In den folgenden Abschnitten dieses Dokuments, gehen wir auf jeden unserer KPIs ein. Wir erläutern die Bedeutung der KPIs, in Bezug auf die vier Nachhaltigkeitsbereiche und stellen Details zu unserer Strategie der kontinuierlichen Verbesserung unserer Nachhaltigkeitsleistung bereit. Zusätzlich werden unsere TPIs im Hinblick auf ihre kurzfristige Umsetzbarkeit und ihren Einfluss auf die CO₂-Reduktion bewertet.

Die Herstellung von Touchscreens erfordert Energie und Material. Beide Ressourcen haben Einfluss auf die Umwelt. Bei CTOUCH sind wir bestrebt, Materialien zu verwenden, die die Umwelt so wenig wie möglich belasten. Darüber hinaus wollen wir den Energiebedarf im Produktionsprozess minimieren und gleichzeitig den Anteil erneuerbarer Energien in unserem Energiemix erhöhen. **Der erste KPI, den wir definiert haben, ist die Reduktion der CO₂-Emissionen in der Produktionsphase.**



Um die, mit der Produktion eines Touchscreens verbundenen CO₂-Emissionen zu reduzieren, ist ein gründliches Verständnis der Umweltauswirkungen aus der Perspektive des gesamten Lebenszyklus erforderlich. Wir ermitteln diese CO₂-Belastungen, indem wir für alle unsere Produkte **Ökobilanzen (Life Cycle Assessments, LCAs)** durchführen. Diese Ökobilanz bildet die Grundlage für unsere **Circularity Passports**. Jeder CTOUCH-Touchscreen hat einen eigenen Circularity Passport, der auch einen Auszug der verwendeten Materialien enthält.

Das hat gleich mehrere Vorteile. Vor allem aber schafft der Circularity Passport ein Bewusstsein für die CO₂- und Materialbelastung durch unsere Touchscreens. Das erhöht den Grad des Verantwortungsbewusstseins von CTOUCH im Hinblick auf die verwendeten Ressourcen und beschleunigt die Gespräche mit den Lieferanten zur Verbesserung der Kreislauffähigkeit und Reduktion der Kohlenstoffemissionen.



Share, inspire, have fun!
With CTOUCH by your side.

Einige Highlights aus den Ökobilanzen der CTOUCH-Bildschirme

- ✓ Der Produktionsprozess unserer Touchscreens, ist für ca. 40 - 70 % der CO₂-Belastung im aktuellen Produktlebenszyklus verantwortlich.
- ✓ Schaut man sich den Produktionsprozess detaillierter an, sieht man, dass die Herstellung der Elektronik (Mainboards, Schalttafeln und Stromversorgung) 55 - 60 % der CO₂-Belastung während der Produktion verursacht.
- ✓ Weitere 15 % entfallen auf Stahl, Aluminium und Glas.
- ✓ Etwa 30 - 60 % der CO₂-Belastung entsteht in der Nutzungsphase unserer Touchscreens.



#1 PRODUKTIONSPHASE

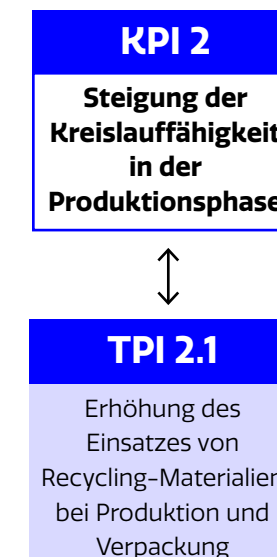


Basierend auf den Erkenntnissen der Ökobilanzen, können wir effektiv auf Verbesserungen in der Produktionsphase hinarbeiten. Das tun wir wie folgt:

- ✓ **Reduktion der CO2-Emissionen im Produktionsprozess** durch Konzentration auf Materialien mit einem kleineren CO2-Fußabdruck, durch Reduktion des Energieverbrauchs während des Produktionsprozesses und durch Erhöhen des Anteils an erneuerbarer Produktionsenergie (TPI 1.1).
- ✓ **Reduktion der CO2-Auswirkungen durch Verpackungsmaterialien.** Hier konzentrieren wir uns auf den Einsatz von weniger Plastik und Karton, auf die Reduktion des Gesamtbedarfs an Verpackungsmaterialien durch effizientere Verpackungen und auf den Einsatz von Verpackungsmaterialien mit einem kleineren CO2-Fußabdruck (TPI 1.2).
- ✓ **Reduktion der CO2-Emissionen durch den Transport,** von unserer Fabrik zu CTOUCH und von CTOUCH zu unseren Kunden. Effizientere Verpackungen und die Elektrifizierung des Transports gehören zu unseren wichtigsten Strategien. Anhand der regelmäßigen Durchführung von LCA-Untersuchungen stellen wir sicher, dass wir unseren Produktionsprozess kontinuierlich verbessern und Möglichkeiten für mehr Nachhaltigkeit identifizieren (TPI 1.3).

Share, inspire, have fun!
With CTOUCH by your side.

Auf nachhaltigere Materialien und Produktionsprozesse zu setzen, ist ein wesentlicher erster Schritt in unserer Nachhaltigkeitsstrategie. Das reicht jedoch noch nicht aus. Ebenso wichtig ist es, unsere Abhängigkeit von wertvollen Neumaterialien zu reduzieren. Eine effizientere und zirkuläre Nutzung von Materialien in der Produktionsphase ist daher entscheidend in unserer Strategie und innerhalb des [EU-Pakets zur Kreislaufwirtschaft](#). Unser Ziel von 25 % erhöhter Kreislauffähigkeit im Jahr 2025 und 50 % im Jahr 2030 in der Produktionsphase, steht in Einklang mit der niederländischen Kreislaufwirtschaftspolitik. **Um das zu erreichen, haben wir unseren zweiten KPI definiert, mit dessen Hilfe wir die Kreislauffähigkeit in der Produktionsphase erhöhen.**



CTOUCH®

Circular Transition Indicators und CTI-Tool

Um die Kreislauffähigkeit innerhalb unserer Produktionsphase zu verbessern, konzentrieren wir uns auf **Circular Transition Indicators**. CTIs werden vom [Weltwirtschaftsrat für nachhaltige Entwicklung](#) (World Business Council for Sustainable Development, WBCSD) angegeben und bieten eine Möglichkeit, unsere Kreislauffähigkeit universell und einheitlich zu messen und zu verbessern. Hierfür ist es wichtig, detaillierte Informationen von den TIER-1-Lieferanten unserer Fabrik zu erhalten. 2021 werden wir zunächst eine Bewertung der aktuellen Kreislauffähigkeit unserer Bildschirme und Lieferkette vornehmen, indem wir das vom WBCSD entwickelte CTI-Tool verwenden. Auf dieser Grundlage legen wir Verbesserungsziele fest und führen eine Methode zur Überwachung der Verbesserungen durch Implementieren einer größeren Anzahl an Kreislaufaktivitäten ein.

Messen des Circular Inflow-Prozentsatzes

Der wichtigste Circular Transition Indicator in der Produktionsphase, ist das sogenannte „Circular Inflow Percentage“ (prozentualer Kreislaufzufluss) (TPI 2.1). Das ist der Prozentsatz an recyceltem/nicht recyceltem Material, der in der Produktionsphase und in unserem Verpackungsmaterial verwendet wird. Er lässt sich für jedes der fünf einzelnen prioritären Materialien* berechnen, indem die Masse (kg) mit dem Prozentsatz des recycelten Materials multipliziert wird.

ZIRKULARITÄT

Unternehmen/Geschäftseinheit/Produktionseinrichtung

% CIRCULARITY INFLOW INSGESAMT

$$\begin{aligned} & (\% \text{ Circularity Inflow A} * \text{Masse A}) \\ & + (\% \text{ Circularity Inflow B} * \text{Masse B}) \\ & + (\% \text{ Circularity Inflow C} * \text{Masse C}) \end{aligned}$$

Gesamtmasse A + B + C

Unternehmens-/Geschäftseinheits-/Einrichtungsebene

Produkt-/Komponenten-/Materialebene

% CIRCULARITY INFLOW X

% erneuerbarer oder % nicht neuer Anteil

Wir können also die Kreislauffähigkeit unserer verwendeten Materialien steigern, indem wir den Recyclinganteil erhöhen oder ihre Masse reduzieren.

Wir sind bestrebt, für unser Verpackungsmaterial mindestens 80 % recycelten Karton und mindestens 75 % recycelten Kunststoff/EPE zu verwenden. Zusätzlich dazu bemühen wir uns, mindestens 10 % recycelten Kunststoff im Gehäuse unserer Touchscreens zu verwenden.

* Wir konzentrieren uns vor allem auf den Einsatz von 5 prioritären Materialien: Stahl, Aluminium, Glas, Kunststoffe und Verpackungsmaterialien (Karton und Kunststoff/EPE).

#1 PRODUKTIONSPHASE

Sowohl KPI 1 als auch 2 erfordern ein starkes Engagement für Nachhaltigkeit von unseren Herstellungspartnern

Um die LCA- und CTI-Analysen durchführen zu können, benötigen wir umfangreiche Daten aus der Lieferkette, Daten über die CO2-Belastung, sowie über die Materialien und Prozesse. Beim Aufbau von Partnerschaften spielt dieser Punkt für uns eine wichtige Rolle und deshalb möchten wir uns nur an Werke binden, die transparente Informationen zu ihren TIER 1-Lieferanten haben.

Außerdem wollen wir einen Einblick in die Lieferkette von Konfliktmineralien gewinnen. Wir wollen sicherstellen, dass die folgenden Materialien auf verantwortungsvolle Weise abgebaut werden bzw. ihr Einsatz minimiert wird: Kobalt, Tantal, Zinn, Wolfram und Gold.

Um einen verantwortungsvollen Abbau zu gewährleisten, wollen wir von den TIER-1-Lieferanten unseres Werkes eine Schmelzerliste erhalten. Wir möchten, dass unsere Schmelzhütten mit der Responsible Minerals Initiative oder einer gleichwertigen Zertifizierung bzw. einem gleichwertigen Standard arbeiten.

Share, inspire, have fun!
With CTOUCH by your side.

CTOUCH
NACHHALTIGKEIT
& ZIRKULARITÄT



CTOUCH®

#2 NUTZUNGSPHASE

Die Art und Weise, in der unsere Kunden unsere Produkte verwenden



Streng genommen besitzt oder kontrolliert ein Unternehmen seine Produkte nicht mehr, sobald sie an Kunden verkauft wurden. Bei CTOUCH fühlen wir uns jedoch sehr stark für die Art und Weise verantwortlich, in der unsere Produkte von den Endkunden genutzt werden. Wir betrachten alle Auswirkungen, die in der Nutzungsphase entstehen, ebenfalls als Teil der Auswirkungen unseres Unternehmens. **Daher haben wir unseren dritten KPI definiert, um die CO₂-Emissionen in der Nutzungsphase zu reduzieren.**

Die Umweltauswirkungen in der Nutzungsphase unserer Touchscreens stehen in direktem Zusammenhang mit ihrem Energieverbrauch. In der Nutzungsphase setzen wir daher auf innovative Konzepte zur Reduktion des Energieverbrauchs bei gleichzeitiger Sensibilisierung für CO₂-Auswirkungen.

KPI 3
Reduktion des CO₂-Ausstoßes in der Nutzungsphase

TPI 3.1
Energiereduktion durch Automatisierung

TPI 3.2
Energiereduktion durch Benutzerinteraktion

Share, inspire, have fun!
With CTOUCH by your side.

CTOUCH®

#2 NUTZUNGSPHASE



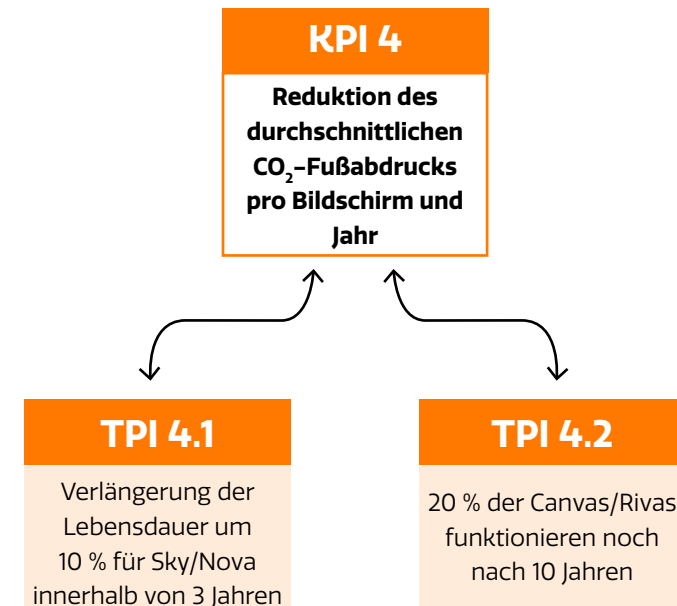
CTOUCH
NACHHALTIGKEIT
& ZIRKULARITÄT

So unterstützen wir dieses Ziel

- ✓ Wir konzentrieren uns auf die **Energiereduktion durch Automatisierung** (TPI 3.1). Einige der Konzepte, die dafür entwickelt werden, sind: Integration einer Human Presence Detection-Funktion in unsere Touchscreens (die das automatische Abschalten in leeren Räumen sicherstellt), automatisches Umschalten auf Energiesparmodi und das Anpassen der Helligkeit auf Grundlage von Benutzerdaten und künstlicher Intelligenz (KI). Darüber hinaus verfügen unsere Bildschirme über eine automatische Power-Down-Funktion (kein Signal-/Abschaltfunktion), die dafür sorgt, dass sie nach einigen Minuten automatisch ausgeschaltet werden, wenn kein Signal erkannt wird.
- ✓ Außerdem konzentrieren wir uns auf **Energiereduktion durch Benutzerinteraktion** (TPI 3.2). Es wurden bereits mehrere Funktionen implementiert, die ein schnelles und einfaches Umschalten in den Energiesparmodus ermöglichen. Zusätzlich entwickeln wir eine Energiesparanwendung auf Gamification-Grundlage. Diese Anwendung bietet einen unterhaltsamen, interaktiven und lehrreichen Anreiz für Endanwender, den Bildschirm nachhaltiger zu nutzen.

Um die Effektivität der Energiesparmaßnahmen zu messen, sind kontinuierliche Vergleiche mit einem Base-Case-Nutzerszenario entscheidend. Das Erfassen von Benutzerdaten ist daher eine kurzfristige Priorität.

Unser vierter KPI ist die **Reduktion des durchschnittlichen CO₂-Fußabdrucks pro Display und Jahr**. Recycling, modulare Bauweise und die Möglichkeit, Produkten ein zweites Leben zu geben, sind Teil unserer Bemühungen, unseren Produkten das lange Leben zu geben, das sie verdienen. **Die Verlängerung der Lebensdauer unserer Produkte** senkt die Gesamtproduktionszahl von Touchscreens und reduziert die Auswirkungen von Produktions- und End-of-Life-Phase. Dies steht in engem Zusammenhang mit den europäischen Zielen, wie sie im [EU-Paket zur Kreislaufwirtschaft](#) beschrieben sind.



#2 NUTZUNGSPHASE

So unterstützen wir dieses Ziel

- ✓ Wir sind bestrebt, **die 7-jährige Lebensdauer der bereits auf dem Markt befindlichen Produkte Laser Sky und Laser Nova um 3 Jahre zu verlängern** (TPI 4.1). Unser Ziel besteht darin, nach 10 Jahren mindestens noch 10 % der Laser Nova- und Laser Sky im aktiven Einsatz zu haben. Das wollen wir erreichen, indem wir unsere Wiederverwendungsraten durch ein verbessertes Refurbishing erhöhen. Daneben haben wir Second-Life-Initiativen in Gang gesetzt, die 2021 eingeführt werden: Gebrauchte Produkte werden an CTOUCH zurückgegeben (die Rücksendenden erhalten eine finanzielle Belohnung) und für einen zweiten Markt aufbereitet. Hierzu müssen wir auch die Rücknahme-Infrastruktur unserer Touchscreens verbessern. **Unser Ziel für 2021 ist es, 250 wiederverwendete Produkte auf den Markt zu bringen.**
- ✓ Zusätzlich dazu streben wir **für alle neuen Produkte, die in diesem Jahr (2021) verkauft werden, eine Mindestlebensdauer von 10 Jahren** an. Wir möchten sicherstellen, dass mindestens 20 % der CTOUCH-Displays unsere Kunden, auch nach 10 Jahren noch, zufriedenstellen. Hier werden die gleichen Strategien wie bei TPI 4.1 angewandt, neben einem stärker modularen, reparierbaren und aufrüstbaren Design. Wir geben auch klare Anweisungen in Bezug auf die Reparierbarkeit unserer Touchscreens (im Hinblick auf unsere Dienstleistungen).



CTOUCH
NACHHALTIGKEIT
& ZIRKULARITÄT

“A SMILE CAN PRO-
EXTEND INTO A L-
AND BRING HAPPY”
-Richard Branson

CTOUCH®

#2 NUTZUNGSPHASE



Unten stellen wir drei Initiativen vor, die wir bisher ergriffen haben, um zur Verlängerung der Lebensdauer unserer Produkte beizutragen:

- ✓ Mit unserem **CTOUCH Heartbeat-Programm** bieten wir Endanwendern die Möglichkeit, unsere Produkte um Serviceleistungen zu erweitern. Dabei handelt es sich um flexible Dienste, die rund um die Themen Sicherheit, AV-/IT-Handhabbarkeit, Funktions-Upgrades, Schulungen und Nachhaltigkeit kreisen. So bauen wir eine langfristige Beziehung zu unseren Kunden auf, verbessern die Benutzererfahrung und sorgen dafür, dass jeder einfach und sicher mit unseren Touchscreen-Lösungen arbeiten kann. Jetzt und in Zukunft.
- ✓ **Second Life & Repurposing-Programm:** Wir geben Unternehmen und Schulen eine Belohnung für ihre gebrauchten Bildschirme, unabhängig davon, ob sie neue CTOUCH-Bildschirme kaufen oder nicht. Das ermöglicht es CTOUCH, echte Verantwortung für seine Produkte zu übernehmen. Wir überholen unsere Bildschirme, die zum ersten Mal ihr Lebensende erreichen, und rüsten sie im Anschluss auf, damit wir sie in neuen Branchen zu einem reduzierten Preis wieder einsetzen können. Dies verleiht unseren Produkten die längste durchschnittliche Lebensdauer in der AV-Welt. Genauso wichtig ist,



dass wir den unnötigen Einsatz von neuen Materialien in der Produktionsphase vermeiden. Außerdem vermeiden wir die Verschwendung von Rohstoffen, die noch in einwandfreiem Zustand sind. Echte Kreislaufwirtschaft!

- ✓ **Angebot modularer und aufrüstbarer Lösungen wie BRIX.** CTOUCH BRIX ist ein komplettes Angebot an skalierbaren Zusammenarbeits-Lösungen. Das Konzept basiert auf einem modularen Geschäftsmodell, bei dem der Touchscreen eine Plattform ist, die mit Modulen aufgerüstet werden kann. Jedes BRIX-Modul bietet ein interaktives Kollaborationserlebnis, abhängig von den Bedürfnissen des Endkunden. Die Kunden werden in der Lage sein, innerhalb ihres Besprechungsraums oder Klassenzimmers ein Upgrade oder eine Migration auf andere Zusammenarbeits-Lösungen durchzuführen. Dies kann ohne Austausch des gesamten Touchscreens erfolgen, was viel Geld spart und den CO₂-Ausstoß reduziert. Ja, wir sprechen hier von einer echten Win-Win-Situation!



Share, inspire, have fun!
With CTOUCH by your side.

CTOUCH®

#2 NUTZUNGSPHASE

Die CTOUCH BRIX-Familie umfasst die Lösungen BRIX For Teams Go, For Zoom und Pro.



PRO

Drahtlos Teilen wie ein Pro






FOR TEAMS GO

Von Teamarbeit zur Traumarbeit



FOR ZOOM

Ready, set, Zoom!

BRIX	 PRO	 FOR TEAMS GO	 FOR ZOOM
Drahtlose Bildschirmfreigabe	✓	✓	✓
Whiteboarding	Erweitert	Erweitert	Erweitert
Raumbuchung	✓	✓	✓
Integrierter Webbrowser	✓	✓	
Kompatibel mit Barco-ClickShare	Erweitert	Erweitert	Basis
Videokonferenzen		✓	✓
Vollständige Zusammenarbeit		✓	

Share, inspire, have fun!
With CTOUCH by your side.

CTOUCH®

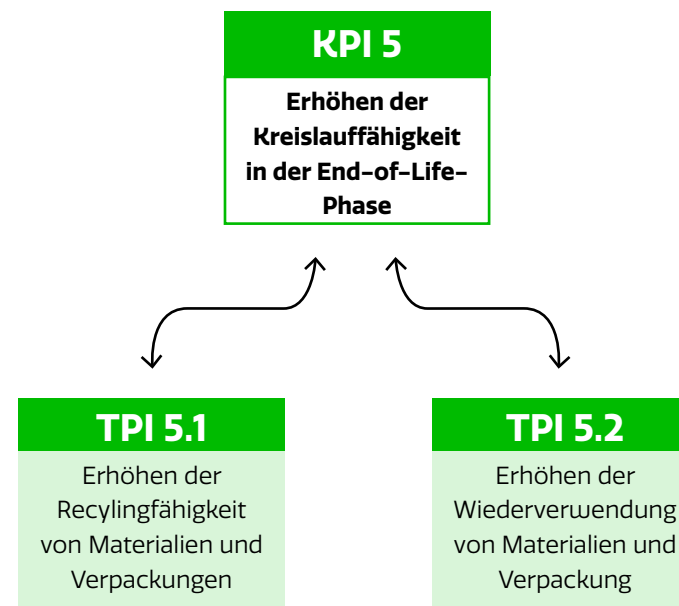
#3 END-OF-LIFE-PHASE

End-of-Life-Phase Zirkularität unserer Produkte

CTOUCH
NACHHALTIGKEIT
& ZIRKULARITÄT

Am Ende des Lebenszyklus eines Produkts, werden wertvolle Materialien oft ignoriert und einfach auf Deponien entsorgt. Für uns ist das inakzeptabel. Wir bei CTOUCH arbeiten hart daran, Möglichkeiten zu finden, um unnötigen Abfall zu vermeiden. Wie wichtig es ist, den unnötigen Einsatz von Neumaterialien in der Produktionsphase zu vermeiden, haben wir bereits in der Beschreibung der Produktionsphase (KPI 2) erklärt. Nachhaltigkeit endet jedoch nicht, wenn das Leben eines unserer Produkte sein Ende erreicht hat. Daher streben wir, neben der Kreislauffähigkeit in der Produktionsphase, auch eine **Erhöhung der Kreislauffähigkeit in der End-of-Life-Phase unserer Produkte an, und das ist in unserem fünften KPI definiert.**

Ähnlich wie bei KPI 2 auf Seite 10, basiert auch dieser KPI auf den Circular Transition Indicators des Weltwirtschaftsrats für nachhaltige Entwicklung ([WBCSD](#)). Die Kreislauffähigkeit in der End-of-Life-Phase lässt sich mithilfe des sogenannten „Circular Outflow Percentage“ berechnen. Das ist der Prozentsatz des End-of-Life-Materials, der tatsächlich recycelt wird.

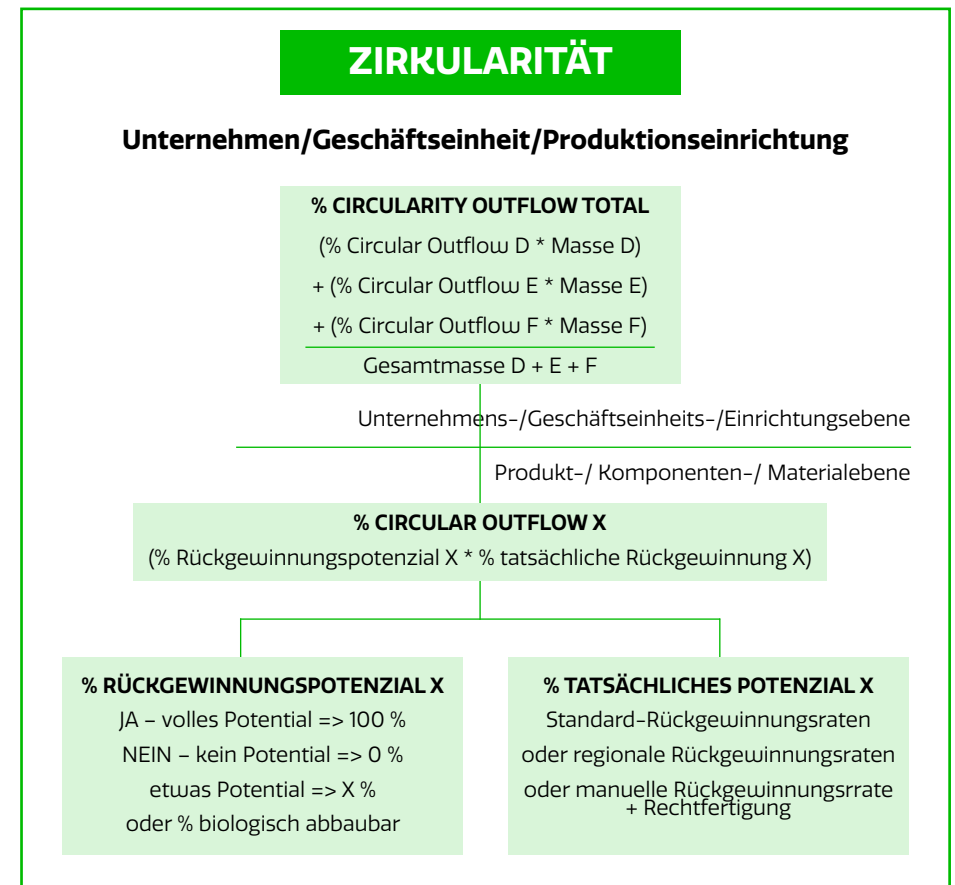


Messen des Circular Outflow-Prozentsatzes

Der Circular Outflow-Prozentsatz (kreislaufwirtschaftskonformer Abfluss) kann für jedes der fünf einzelnen prioritären Materialien* berechnet werden, indem die Masse (kg) des jeweiligen Materials mit dem sogenannten Circularity Outflow multipliziert wird. Der Circular Outflow hängt von 2 Faktoren ab:

1. Dem Verwertungspotenzial (Recycling oder Wiederverwendung) jedes Materials (der Prozentsatz des Materials, der theoretisch recycelt oder wiederverwendet werden kann).
2. Dem tatsächliche Recycling-Anteil (der tatsächliche Prozentsatz, zu dem die recycelbaren Materialien recycelt werden).

* Wir konzentrieren uns vor allem auf die 5 prioritären Materialien: Stahl, Aluminium, Glas, Kunststoffe und Verpackungsmaterialien (Karton und Kunststoff/EPE).



#3 END-OF-LIFE-PHASE



Um die Kreislauffähigkeit unserer Produkte und Verpackungen zu verbessern, streben wir Folgendes an:

- ✓ **Erhöhen der Recyclingfähigkeit der Materialien**, die in unseren Bildschirmen **und den Verpackungen** unserer Produkte verwendet werden (TPI 5.1). Dies geschieht durch Erhöhen des Rückgewinnungsanteils von Stahl, Aluminium, Glas, Kunststoffen und Verpackungskunststoffen sowie durch Steigern des Anteils an nicht neuen Kartonmaterialien für unsere Verpackungen. Durch Erhöhen der Recyclingfähigkeit dieser Materialien können größere Materialmengen (einfacher) recycelt werden, sodass die Kreislauffähigkeit unserer Produkte steigt.

Dies wird überwacht, indem der Prozentsatz des Verpackungsmaterials berechnet wird, der für das Recycling geeignet ist. Anschließend wird der prozentuale Materialzufluss berechnet. Dies ist die Menge an End-of-Life-Produkten, die in die Recyclingkette einfließen, daher haben wir die Autorität über diese Materialien. Abschließend wird der tatsächliche Recyclinganteil berechnet. Das ist der Prozentsatz der Materialien, der in der Praxis von den Recyclingunternehmen wirklich recycelt wird. Dies obliegt der Verantwortung der Recyclingunternehmen. Deshalb sind wir daran interessiert zu erfahren, welche Materialien in welcher Menge von den an unseren WEEE-Partner angeschlossenen Schmelzen zurückgewonnen werden.

- ✓ **Erhöhen der Wiederverwendung von Materialien**, die in unseren Bildschirmen **und Verpackungen** unserer Produkte eingesetzt werden (TPI 5.2). Durch das Nutzen von Materialien, die besser wiederverwendet werden können, wird es einfacher, Materialien aus der Abfallkette zu retten und eine längere Lebensdauer für verschiedene Materialien zu garantieren. Für jeden Kunden bestimmen wir über unser CTOUCH Heartbeat-Programm, welche unserer Produkte wiederverwendet werden können und in welcher Menge. Was das Verpackungsmaterial betrifft, experimentieren wir mit einem Pfandsystem.

Wir überwachen dies unter anderem durch die Berechnung des durchschnittlichen Prozentsatzes an Verpackungsmaterial, der für die Wiederverwendung geeignet ist, und des tatsächlichen Wiederverwendungsanteils.

Wir arbeiten mit WEEE zusammen

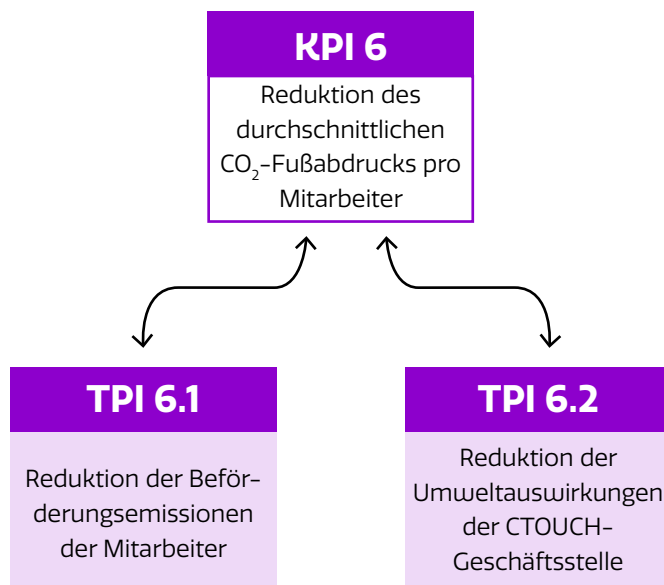
Eine der Initiativen, die wir bisher ergriffen haben, besteht darin, dass wir einen finanziellen Beitrag an WEEE leisten und ihre Vorschriften für die Entsorgung und das Recycling unserer Produkte in den Niederlanden, Deutschland, Dänemark, Norwegen und Schweden einhalten, sowie ebenfalls ihr Ziel anstreben, 65 % des entsorgten Elektroschrotts im Jahr 2030 zu recyceln. Deshalb sind unsere Produkte mit dem WEEE-Qualitätszeichen ausgestattet.

#4 UNTERNEHMERISCHE SOZIALVERANTWORTUNG (CSR) Die ökologischen und sozialen Auswirkungen von CTOUCH als Organisation

CTOUCH
NACHHALTIGKEIT
& ZIRKULARITÄT



Um den Weg zu bahnen und ein Vorbild zu sein, übernehmen wir Verantwortung für unsere eigenen CO₂-Auswirkungen und sind bestrebt, sie so weit wie möglich zu reduzieren. Darüber hinaus bemühen wir uns, einen Beitrag zu sozialen Zielen zu leisten, indem wir uns in der Gemeinschaft um uns herum engagieren und eine aktive Rolle übernehmen. Das wird uns und dem Rest der Welt dabei helfen, auf eine kreislauforientierte und faire Wirtschaft hinzuarbeiten.



Zum Minimieren unserer eigenen CO₂-Auswirkungen **haben wir unseren sechsten KPI definiert, der sich auf die Reduktion des durchschnittlichen CO₂-Fußabdrucks unserer Mitarbeiter konzentriert.** Die folgenden zwei Bereiche haben den größten Einfluss auf den CO₂-Ausstoß.

- ✓ Wir konzentrieren uns darauf, **die Beförderungsemissionen unserer Mitarbeiter zu reduzieren**, indem wir die gefahrenen Kilometer pro FTE verringern, die CO₂-Emissionen pro gefahrenen Kilometer durch die Förderung der Nutzung von Elektrofahrzeugen reduzieren sowie die Nutzung von öffentlichen Verkehrsmitteln und Fahrrädern unterstützen (TPI 6.1).
- ✓ Wir sind bestrebt, **die Umweltauswirkungen unserer Geschäftsstelle zu verringern**. Dafür regen wir unsere Mitarbeiter an, weniger Energie zu verbrauchen und damit den Energieverbrauch unserer Geschäftsstelle zu reduzieren. Außerdem ist die CTOUCH-Geschäftsstelle energieneutral. Die auf dem Dach unseres Gebäudes installierten Sonnenkollektoren erzeugen mehr Energie als verbraucht wird. So können wir mehr grüne Energie ins Netz zurückgeben und die Menge an erneuerbarer Energie auch an anderen Standorten erhöhen. Und schließlich streben wir ein Energielabel für unsere Geschäftsstelle an, um den klimaneutralen Status unserer Büros zu präsentieren (TPI 6.2).

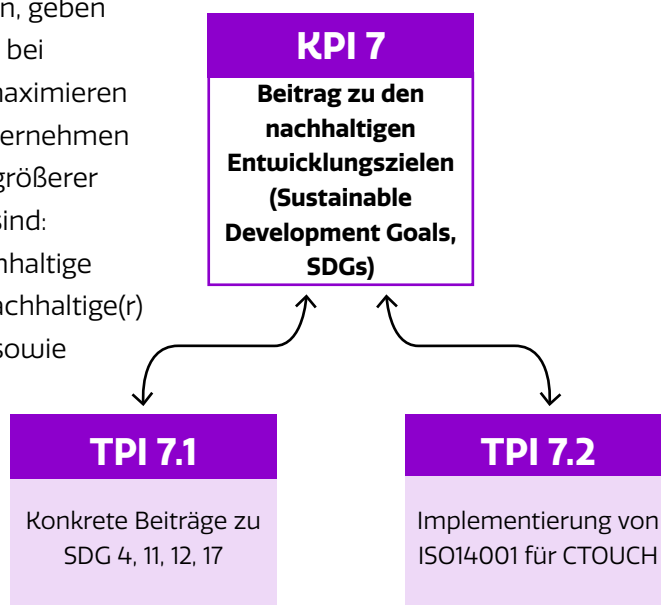
Share, inspire, have fun!
With CTOUCH by your side.

CTOUCH[®]

#4 UNTERNEHMERISCHE SOZIALVERANTWORTUNG (CSR)



Mit unserem siebten KPI wollen wir einen Beitrag zu den nachhaltigen Entwicklungszielen (SDGs) leisten. Das Streben nach einer nachhaltigen, zirkulären und sozial verantwortlichen Zukunft ist eine große Aufgabe. Auf unserer Nachhaltigkeitsreise sind wir inspiriert von den [Zielen für nachhaltige Entwicklung der Vereinten Nationen \(SDGs\)](#). Diese SDGs bieten einen Leitfaden für die Arbeit an einer besseren und nachhaltigeren Zukunft, sowohl für die Menschen als auch für die Umwelt. Wir bemühen uns, zu allen SDGs beizutragen, geben aber denjenigen den Vorrang, bei denen wir unseren Einfluss maximieren können und die für unser Unternehmen und unsere Stakeholder von größerer Bedeutung sind. Diese SDGs sind: Hochwertige Bildung (4), nachhaltige Städte und Gemeinden (11), nachhaltige(r) Konsum und Produktion (12) sowie Partnerschaften (17).



#4 UNTERNEHMERISCHE SOZIALVERANTWORTUNG (CSR)

CTOUCH
NACHHALTIGKEIT
& ZIRKULARITÄT



SDG 4: Chancengerechte und hochwertige Bildung



Bildung ist extrem wichtig, wenn wir auf eine entwickelte, inklusive und gesunde Zukunft hinarbeiten wollen. Für CTOUCH ist das Bildungsumfeld von wesentlicher Bedeutung und deshalb leisten wir einen aktiven und direkten Beitrag zum nachhaltigen Entwicklungsziel Nummer 4. Noch wichtiger als unser direkter Beitrag zur Bildung ist heute jedoch unser indirekter Beitrag zur Ausbildung der nächsten Generation von Ingenieuren, Experten und Menschen, die sich für Nachhaltigkeit begeistern. Mit diesem Beitrag zur Ausbildung von Menschen für die Zukunft, trägt CTOUCH zu einer besseren Perspektive für Mensch und Umwelt bei.

SDG 11: Nachhaltige Städte und Gemeinden



CTOUCH trägt auch aktiv zum SDG 11 bei: nachhaltige Städte und Gemeinden. Wir nutzen erneuerbare Energiequellen für unsere Geschäftsstelle und übernehmen eine aktive Rolle in den Gemeinden um uns herum, indem wir zu Gemeindeprojekten beitragen und eine führende Rolle übernehmen, wenn es um Nachhaltigkeit und Entwicklung geht.

Share, inspire, have fun!
With CTOUCH by your side.

SDG 12: Nachhaltiger Konsum und Produktion



Im Hinblick auf eine nachhaltige Produktion und Konsum ergreifen wir aktiv Maßnahmen, um Nachhaltigkeit in unserer Lieferkette zu operationalisieren, sowohl bei der Entwicklung aktueller und neuer Produkte als auch in der Nutzungs- und End-of-Life-Phase unserer bereits auf dem Markt befindlichen Produkte. Dieses Dokument wird deutlich machen, dass CTOUCH durch seine Entscheidungen und Projekte zu diesen SDGs beiträgt, und hebt speziell die Maßnahmen hervor, die bisher ergriffen wurden, um als verantwortungsbewusstes Unternehmen auf eine nachhaltigere und zirkuläre Zukunft hinzuarbeiten.



SDG 17: Partnerschaft zur Erreichung der Ziele

Die SDGs können nur mit starken globalen Partnerschaften und Kooperationen realisiert werden. Eine erfolgreiche Entwicklungsagenda erfordert inklusive Partnerschaften – auf globaler, regionaler, nationaler und lokaler Ebene –, die auf Prinzipien und Werten sowie auf einer gemeinsamen Vision und gemeinsamen Zielen aufbauen, bei denen Mensch und Planet im Mittelpunkt stehen.

CTOUCH®

#4 UNTERNEHMERISCHE SOZIALVERANTWORTUNG (CSR)



CTOUCH
NACHHALTIGKEIT
& ZIRKULARITÄT

Schauen Sie sich einige unserer Partnerschaften an,
die zu den SDGs beitragen

Fontys Hogeschool ICT/SPARC



CTOUCH ist Partner der Innovation der Fontys Hogeschool ICT (FHICT). In hybriden Teams arbeiten die Partners of Innovation gemeinsam mit Studierenden, Dozenten, Kompetenzzentren und FHICT-Partnerunternehmen an der Entwicklung von Talenten und IKT-Innovationen. Gemeinsam suchen sie nach innovativen Antworten auf praktische Untersuchungsfragen. Eine nachhaltige und intensive Forschungszusammenarbeit zwischen Ausbildung und Berufsfeld stellt sicher, dass für ICT-Profis eine lebenslange Entwicklung möglich ist. Außerdem wird damit ein wichtiger Beitrag zur digitalen Transformation in der niederländischen Brainport-Region geleistet, in der sich der Hauptsitz von CTOUCH befindet.

Für diese einzigartige Zusammenarbeit zwischen der FHICT und ihren Partners in Innovation wurde ein Kooperationsverbund gegründet: Sharing Platform for Applied Research Cooperation (SPARC). SPARC wird die Brücke zwischen Wirtschaft und Bildung schlagen.

Share, inspire, have fun!
With CTOUCH by your side.

Formula Eindhoven



CTOUCH ist Launching Partner der Formel-E-Ausschreibung 2021/2022. Die Formel-E ist eine Rennklasse für Elektroautos. Der große Traum für die Saison 2021/2022: die Ausrichtung des weltweit ersten Nachtre Rennens der Formel-E in Eindhoven, der Heimatstadt von CTOUCH und dem Herzen von Technologie und Innovation. Die Botschaft der Formel-E ist größer als jedes Rennergebnis. Formula Eindhoven engagiert sich für Nachhaltigkeit und trägt zur Entwicklung einer sicheren, angenehmen und wohlhabenden Umgebung bei, in der Menschen lernen, arbeiten und ihr Leben genießen können. Das Engagement für Nachhaltigkeit berücksichtigt Themen wie intelligentes Abfallmanagement, Energieerzeugung und -speicherung sowie nachhaltigen Transport. Tech & IT spielen eine entscheidende Rolle bei der Lösung der gesellschaftlichen Herausforderungen der Zukunft. Dennoch gibt es in diesem Bereich Engpässe auf dem Arbeitsmarkt. Deshalb setzt sich Formula Eindhoven dafür ein, junge Menschen für ein Studium oder eine Tätigkeit in der Tech- und IT-Branche zu begeistern.

CTOUCH®

#4 UNTERNEHMERISCHE SOZIALVERANTWORTUNG (CSR)



Samen voor Eindhoven



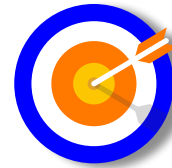
In unserer Partnerschaft mit „Samen voor Eindhoven“ tragen wir zu gesellschaftlichen Zielen und Projekten in der Gemeinde Eindhoven bei, in der sich unsere Geschäftsstelle befindet. Diese Projekte dienen dazu, die Nachhaltigkeit in unserem direkten Umfeld zu verbessern und ein Bewusstsein für die entsprechenden Themen zu schaffen, um einen gesellschaftlichen Wandel anzuregen. Die Zusammenarbeit in diesem Bereich könnte mit der Gemeinde, Unternehmen, Bildungseinrichtungen oder anderen Institutionen erfolgen, die sich um die schwachen Menschen in der Gesellschaft kümmern.

ISO 14001 hilft, die UN-Ziele für nachhaltige Entwicklung zu erreichen

ISO 14001 ist eine internationale Norm, die die Anforderungen an ein effektives Umweltmanagementsystem festlegt. Die ISO 14001-Norm trägt zu einer Vielzahl von nachhaltigen Entwicklungszielen bei. Die Produktionsstätte, von der unsere Produkte bezogen werden, ist seit 2015 nach ISO 14001-zertifiziert und unternimmt damit konkrete Schritte zur Reduktion negativer Umweltauswirkungen. Um diese Zertifizierung aufrechtzuerhalten, wird das Werk jährlich auditiert. Wir wollen den nächsten Schritt gehen und auch für CTOUCH als Unternehmen eine ISO 14001-Zertifizierung erhalten. Mit diesem Zertifikat können wir nachweisen, dass sich unser Unternehmen der Umweltrisiken durch unsere Aktivitäten bewusst ist und dass wir aktive Schritte zur Reduktion dieser Risiken unternehmen. **Der Erhalt der ISO 14001-Zertifizierung ist eines unserer Ziele für 2021.**

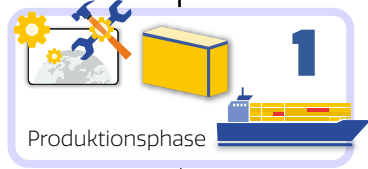
Share, inspire, have fun!
With CTOUCH by your side.

CTOUCH®



CTOUCH[®] ZIELE 2025

4 NACHHALTIG-
KEITSBEREICHE



UNSERE KPIS

KPI 1

Reduktion der CO₂-Emissionen in der Produktionsphase

KPI 2

Steigerung der Kreislauffähigkeit in der Produktionsphase

KPI 3

Reduktion des CO₂-Ausstoßes in der Nutzungsphase

KPI 4

Reduktion des durchschnittlichen CO₂-Fußabdrucks pro Bildschirm und Jahr

KPI 5

Erhöhung der Kreislauffähigkeit in der End-of-Life-Phase

KPI 6

Reduktion des durchschnittlichen CO₂-Fußabdrucks pro Mitarbeiter

KPI 7

Beitrag zu den nachhaltigen Entwicklungszielen (Sustainable Development Goals, SDGs)

UNSERE TPIS

Verkleinern unseres CO₂-Fußabdrucks bei Produktion, Verpackung und Transport

Erhöhung des Einsatzes von Recycling-Materialien bei Produktion und Verpackung

Energieeinsparung durch Automatisierung und Benutzerinteraktion

Lebenszeitverlängerung unserer Produkte

Erhöhung der Recyclingfähigkeit und Wiederverwendung von Materialien und Verpackung

Reduktion der Beförderungsemissionen der Mitarbeiter und der Umweltbelastung durch unsere Geschäftsstelle

Fokus auf die 4 SDGs, bei denen wir unseren Einfluss maximieren und einen Mehrwert für unser Unternehmen und unsere Stakeholder schaffen können

Hallo, wir sind CTOUCH

CTOUCH ist ein innovativer und marktführender Hersteller von interaktiven Bildschirmen, mit Schwerpunkt auf großformatige Touch-Displays und interaktive Touchscreen-Lösungen. Dank unserer kontinuierlichen Innovation, bringen wir die Kraft der Berührung und Interaktivität in jede Arbeitsumgebung und verbessern die effektive Zusammenarbeit von Gruppen. Unsere Vision ist es, Zufriedenheit durch außergewöhnliche interaktive Erlebnisse bei Zusammenarbeit und Wissensaustausch zu fördern. In jedem Büro, Klassenzimmer, überall dort, wo es darum geht, mit anderen zu arbeiten und zu lernen: CTOUCH ist immer dabei. Menschen dabei unterstützen, ihr volles Potenzial auszuschöpfen.

Wir sorgen uns um die Umwelt und wollen, dass unsere interaktiven Touchscreens nachhaltig sind. Wir verwenden die neueste LED-Technologie. Unsere Bildschirme sind mit einem Energy Star-Zertifikat und dem Energielabel A+ ausgestattet. Sie können erkennen, wenn sich niemand im Raum befindet und schalten entsprechend stumm, was bis zu 80 % Strom spart. Alle Bildschirme werden nach den Normen ISO 9001 und 14001 hergestellt.

Erleben Sie Interaktivität, ausgehend von einer neuen Perspektive und erfahren Sie, wie die intelligenten Innovationen von CTOUCH Unternehmen verändern – heute und in Zukunft. Für weitere Informationen besuchen Sie bitte www.ctouch.eu oder besuchen Sie uns in den sozialen Medien.



Share, inspire, have fun!
With CTOUCH by your side.

1681V210713

